

República de Polonia



Principales indicadores*				
	Año	Polonia	Año	México
Población (millones)	2011 ^e	38.2	2011	113.9
PIB (mmd)	2011 ^e	531.8	2011 ^e	1,176
PIB per cápita (dólares)	2011 ^e	13,921	2011 ^e	10,324
PIB real (variación porcentual respecto del año anterior)	2011 ^e	4	2011 ^e	3.5
Exportaciones (mmd)	2011 Oct	154.6	2011 ^e	320.5
Importaciones (mmd)	2011 Oct	171.1	2011 ^e	321.7
Balanza comercial (mmd)	2011 Oct	-16.45	2011 ^e	-1.2
Principales socios comerciales	2011 Nov	UE, Rusia, China	2011 ^e	EU, UE, China
Grado de apertura comercial (Com. Tot./PIB)	2010	64.4	2010	60.6
Índice global de competitividad (de 142 países)	2011-2012	41	2011-2012	58
Inversión extranjera directa (mmd)	2011 ^e	14.2	2011 ^e	13.5
Déficit público (%PIB)	2010	-7.8	2010	-2.8
Deuda pública (%PIB)	2010	54.9	2011 ^e	34.2
Deuda externa (mmd)	2011 ^e	306.9	2011	192.1
Inflación (incremento porcentual)	2011	4.5	2011 ^e	3.82
Desempleo (% de PEA)	2011	9.9	2011	5.6
Reservas (mmd)	2011 Nov	103.9	2012 Ene	144.13

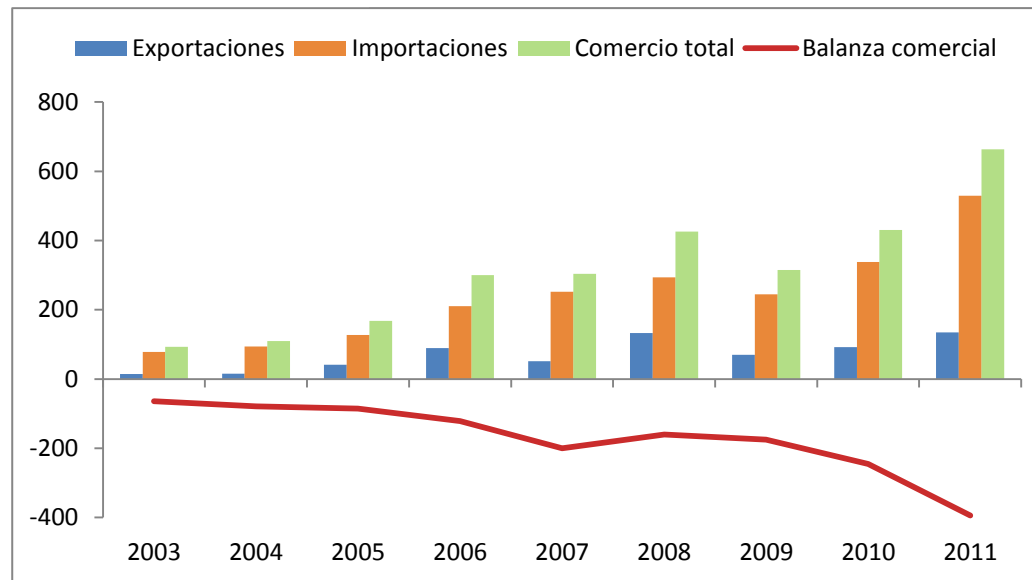
*Con datos de Eurostat, Banco Nacional de Polonia, Oficina Central de Estadística, OCDE, OMC, FMI, Banco de México y Secretaría de Economía.

^eDatos estimados al cuarto trimestre de 2011.

Balanza comercial México-Polonia (Millones de dólares)

	2003	2004	2005	2006	2007	2008	2009	2010	2011	Var% 11/10
Exportaciones	14.5	15.3	41.3	89.6	51.6	132.8	69.7	92.5	134.8	45.8
Importaciones	78.6	94.1	126.8	210.8	251.9	293.4	244.7	338.1	528.9	56.4
Balanza comercial	-64	-78.7	-85.5	-121.2	-200.3	-160.6	-175	-245.6	-394	/
Comercio total	93.1	109.4	168.1	300.4	303.5	426.2	314.4	430.5	663.7	54.2

Fuente: Secretaría de Economía con datos del Banco de México.



Fuente: Secretaría de Economía con datos del Banco de México.

Comercio bilateral

<p>Polonia es para México (entre los Estados Miembros de la Unión Europea)</p>
14º socio comercial. *
663.7 millones de dólares. *
1.2 % del comercio total de México con la UE.*

* Datos hasta diciembre de 2011.

Fuente: Secretaría de Economía con datos del Banco de México.

ID de Polonia en México

- **16.9 millones de dólares** (acumulada 2000-2011)
- Representa el **0.02%** de la inversión acumulada de la UE en ese periodo.
- Los **sectores** que concentran mayor inversión polaca son: **industria manufacturera, servicios financieros y otros servicios.**
- Hay **36 empresas** con inversión polaca en México (diciembre de 2011)

Fuente: Secretaría de Economía, Dirección General de Inversión Extranjera.

Principales productos

Exportaciones de México a Polonia	%	Importaciones provenientes de Polonia	%
Minerales de cobre y sus concentrados	18.1	Coques y semicoques de hulla, lignito o turba	7.6
Partes para turborreactores, turbopropulsores y turbinas de gas	11.3	Hojas para máquinas de afeitar	4.7
Navajas y máquinas de afeitar	11.1	Leche en polvo	3.6
Motores de émbolo (pistón) alternativo, de cilindrada inferior a 2,000 cm3	7.2	Helicópteros	3.4
Unidades de memoria	5	Circuitos para teléfonos	3

Fuente: Secretaría de Economía con datos del Banco de México.