

Brasil



Región: América del Sur
Capital: Brasilia
Área (Km²): 8,514,877
Lengua oficial: Portugués
Personas / Km²: 24

Tipo de cambio ^{/1}:

1 USD= 2.24 Real brasileño

1 MXP= 0.17 Real brasileño

Principales indicadores		Brasil		México		Mundo	
PIB (mmd) (Crecimiento PIB real %)	2010	2,142.9	(7.5)	1,050.8	(5.1)	64,019.5	(5.2)
	2011	2,474.6	(2.7)	1,169.2	(4.0)	70,895.8	(3.9)
	2012	2,247.7	(1.0)	1,183.5	(3.9)	72,105.8	(3.2)
	2013	2,242.9	(2.3)	1,258.5	(1.1)	73,982.1	(3.0)
PIB per capita (dólares)	2013	11,310.9		10,629.9		13,100.0 ^{/2}	
Inflación (%) (Fin de periodo)	2013	5.9		3.6 ^{/3}		3.3	
Población (millones)	2013	198.3		118.4		7,035.2	
Balanza de cuenta corriente (mmd)	2013	-81.4		-22.3		403.4	
Balanza de cuenta corriente (% PIB)	2013	-3.6		-1.8		N/A	
Exportaciones (mmd) (Rank Mundial)	2013	242.2	(22)	380.2	(15)	18,782.2	N/A
Importaciones (mmd) (Rank Mundial)	2013	250.5	(21)	381.2	(14)	18,765.4	N/A
Comercio Total (mmd) (Rank Mundial)	2013	492.6	(22)	761.4 ^{/4}	(16)	37,547.6	
Índice de facilitación comercial ^{/5}	2012	84		65		N/A	
Índice global de competitividad (Rank de 148) (Score 1-7) ^{/6}	2013 - 2014	56	4.3	55	4.3	N/A	N/A
Flujo de Inversión extranjera directa del mundo al país (mmd)		(2012)	65.3	(2013)	35.2 ^{/7}	N/A	N/A

Fuente: Banco de México; Instituto Nacional de Estadística y Geografía; Secretaría de Economía; World Economic Outlook Database octubre, FMI; Global Competitiveness Report 2012-2013, World Economic Forum; Statistics Database Trade Profile, OMC, UNCTAD.

^{/1} Yahoo Finances, Mayo 06, 2014

^{/2} The World Factbook febrero, 2014.

^{/3} Fuente: Calculadora de inflación de INEGI ene-dic 2013.

^{/4} Cifras oportunas a diciembre de 2013, fuente Banxico.

^{/5} Global Enabling Trade Report 2012, World Economic Forum.

^{/6} El Score se expresa en una escala del 1 al 7, siendo 7 el resultado más deseable.

^{/7} Cifras correspondientes a 2013, fuente Dirección General de Inversión Extranjera Directa, SE.

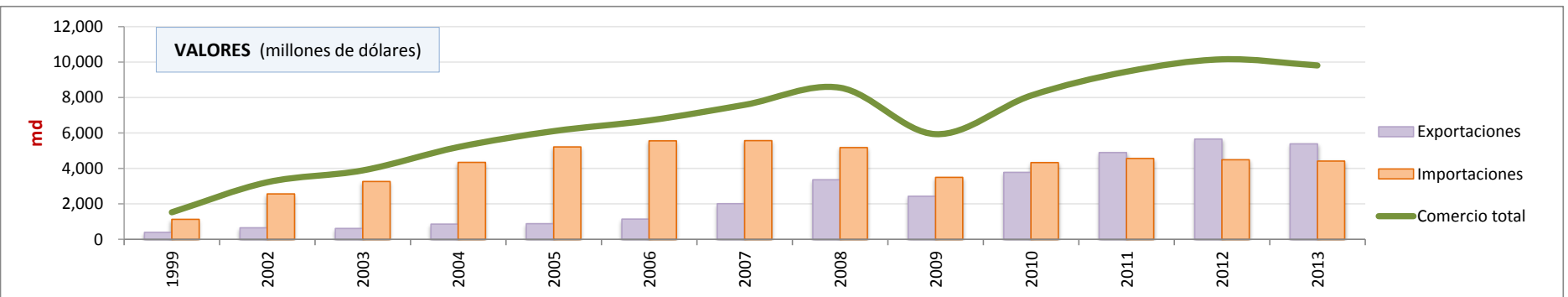
Nota 1: Por razón del redondeo los totales pueden no coincidir con la suma de las cifras indicadas.

Nota 2: (mmd) miles de millones de dólares.



Brasil

México	VALORES ANUALES (millones de dólares)													VALORES ACUMULADOS A MARZO	
	1999	2002	2003	2004	2005	2006	2007	2008	2009	2010	2011	2012	2013	2013	2014
Exportaciones	399	658	621	863	890	1,147	2,010	3,367	2,438	3,781	4,891	5,658	5,387	1,086	1,143
Importaciones	1,129	2,565	3,267	4,341	5,214	5,558	5,575	5,183	3,495	4,327	4,562	4,495	4,421	1,095	1,008
Comercio total	1,528	3,223	3,889	5,204	6,104	6,705	7,585	8,550	5,933	8,108	9,453	10,152	9,807	2,181	2,151
Balanza Comercial	-729	-1,907	-2,646	-3,478	-4,324	-4,411	-3,565	-1,816	-1,057	-546	329	1,163	966	-9	135



Comercio total de México con el mundo 2013		Brasil es para México	CRECIMIENTO	Tasa de Crecimiento Promedio Anual	Variación porcentual			Importaciones de MX prov. de Brasil por tipo de bien 2013	
				99/13	99/13	12/13	Acumulado a Marzo 13 /14		
Exportaciones	380.2	Lugar 5 con el 1.42% de las exportaciones	Exportaciones	20.4	1,248.6	-4.8	5.3	Intermedio	71.7%
Importaciones	381.2	Lugar 10 con el 1.16% de las importaciones	Importaciones	10.2	291.6	-1.6	-7.9	Capital	15.9%
Comercio Total	761.4	Lugar 8 con el 1.29% del comercio total	Comercio total	14.2	541.7	-3.4	-1.4	Consumo	12.4%

Fuente: Secretaría de Economía con datos de Banco de México.

Nota: Por razón del redondeo los totales pueden no coincidir con la suma de las cifras indicadas.



Brasil

/1

Durante 2013 el 80% de las exportaciones e importaciones se realizaron a través de 37 y 47 partidas arancelarias, respectivamente.

Principales empresas que exportaron bienes a Brasil durante 2013

NISSAN MEXICANA SA DE CV

FORD MOTOR COMPANY SA DE CV

AKRA POLYESTER SA DE CV

GENERAL MOTORS DE MEXICO S DE RL DE CV

CHRYSLER DE MEXICO SA DE CV

Principales empresas que importaron bienes de Brasil durante 2013

FORD MOTOR COMPANY SA DE CV

VOLKSWAGEN DE MEXICO SA DE CV

TERNIUM MEXICO SA DE CV

INDELPRO SA DE CV

EAGLE OTTAWA SA DE CV

IED de Brasil en México (acumulada de 1999 a 2013)

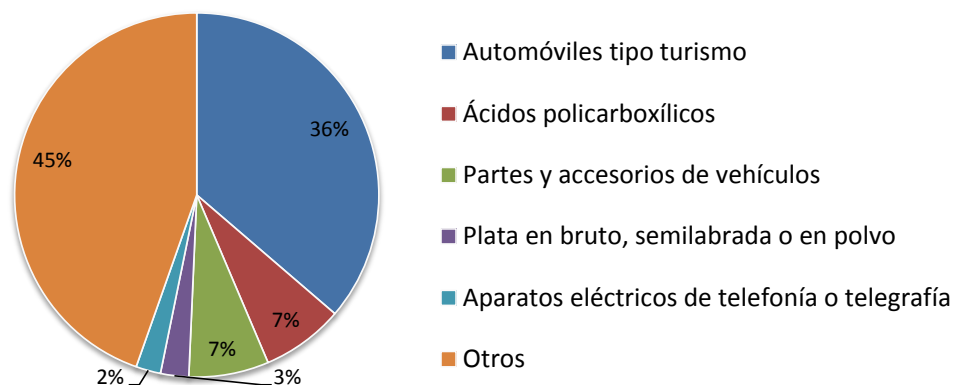
La inversión de Brasil sumó 1,257.88 millones de dólares. Equivalente al 0.36% de la IED total recibida por México. Hay 617 empresas con inversión de Brasil en México

Fuente: Dirección General de Inversión Extranjera Directa, SE

/1 Se contempla un universo de 1,231 partidas (4 dígitos). Fuente Secretaría de Economía.

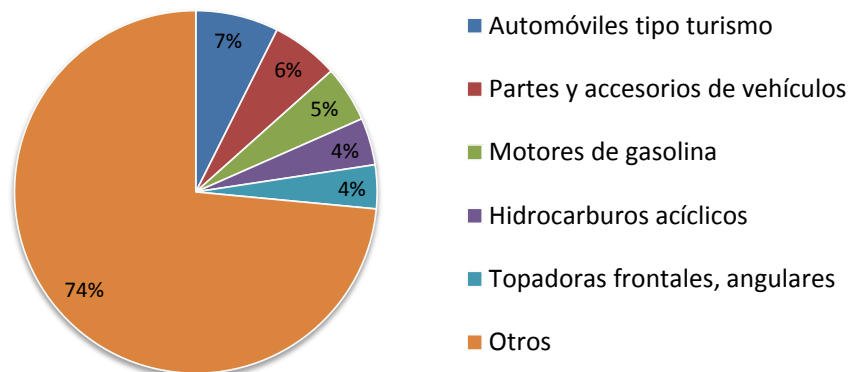
Nota: Por razón del redondeo los totales pueden no coincidir con la suma de las cifras indicadas.

Principales productos exportados a Brasil durante 2013



Análisis elaborado a nivel partida arancelaria con datos de Banco de México

Principales productos importados de Brasil durante 2013



Análisis elaborado a nivel partida arancelaria con datos de Banco de México

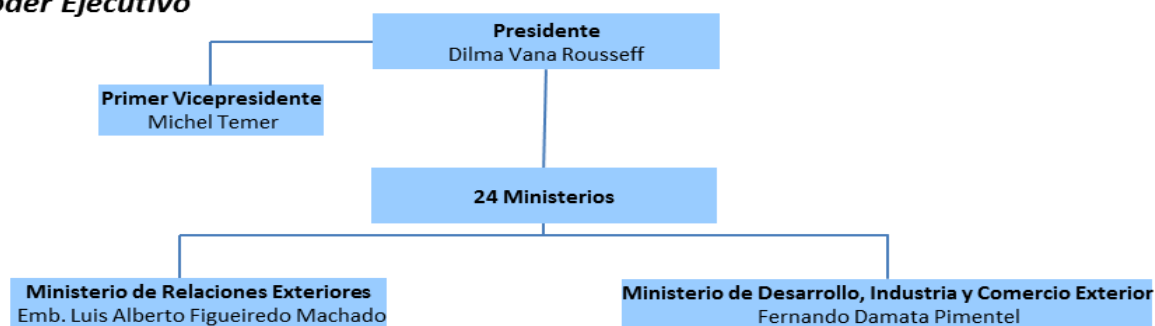


Acuerdos Comerciales de Brasil

Nombre / Fecha de suscripción	Tipo
• Estados miembros del Mercosur (26/03/1991)	• Unión aduanera
• Mercosur-Chile, ACE 35 (25/06/1996); Mercosur-Bolivia, ACE 36 (17/12/1996); Mercosur-Perú, ACE 58 (30/11/2005); Mercosur-Israel (18/12/2007).	• Acuerdo de libre comercio
• Uruguay, ACE 2 (30/08/1986); Argentina, ACE 14 (20/12/1990); Guayana (27/06/2001); ACE 53 con México (3/07/2002); Mercosur-México-Sector Automotor, ACE 55 (27/09/2002); Mercosur-India (25/01/2004); Mercosur- Colombia, Ecuador y Venezuela, ACE 59 (18/10/2004); Surinam (21/04/2005).	• Acuerdos de Alcance Parcial
• Mercosur- Unión Aduanera del África Meridional (SACU) (15/12/2008); MERCOSUR –Egipto (2/08/2010)	• Acuerdos comerciales suscritos aún no vigentes

Fuente: Sistema de Información sobre Comercio Exterior, www.sice.oas.org

Estructura del Poder Ejecutivo de Brasil



Fuente: Página oficial del Gobierno de Brasil
<http://www2.planalto.gov.br/>