

Chile



Región: América del Sur
Capital: Santiago
Área (Km²): 756,102
Lengua oficial: Español
Personas / Km²: 23

Tipo de cambio ^{/1}:
1 USD= 567.20 Peso chileno
1 MXP= 43.64 Peso chileno

Principales indicadores		Chile		México		Mundo	
PIB (mmd) (Crecimiento PIB real %)	2010	217.3	(5.7)	1,050.8	(5.1)	64,019.5	(5.2)
	2011	250.8	(5.7)	1,169.2	(4.0)	70,895.8	(3.9)
	2012	266.3	(5.5)	1,183.5	(3.9)	72,105.8	(3.2)
	2013	277.0	(4.2)	1,258.5	(1.1)	73,982.1	(3.0)
PIB per capita (dólares)	2013	15,775.9		10,629.9		13,100.0	^{/2}
Inflación (%) (Fin de periodo)	2013	3.0		3.6 ^{/3}		3.3	
Población (millones)	2013	17.6		118.4		7,035.2	
Balanza de cuenta corriente (mmd)	2013	-9.5		-22.3		403.4	
Balanza de cuenta corriente (% PIB)	2013	-3.4		-1.8		N/A	
Exportaciones (mmd) (Rank Mundial)	2013	77.4	(47)	380.2	(15)	18,782.2	N/A
Importaciones (mmd) (Rank Mundial)	2013	79.6	(38)	381.2	(14)	18,765.4	N/A
Comercio Total (mmd) (Rank Mundial)	2013	157.0	(41)	761.4 ^{/4}	(16)	37,547.6	
Índice de facilitación comercial ^{/5}	2012	14		65		N/A	
Índice global de competitividad (Rank de 148) (Score 1-7) ^{/6}	2013 - 2014	34	4.6	55	4.3	N/A	N/A
Flujo de Inversión extranjera directa del mundo al país (mmd)		(2012)	30.3	(2013)	35.2 ^{/7}	N/A	N/A

Fuente: Banco de México; Instituto Nacional de Estadística y Geografía; Secretaría de Economía; World Economic Outlook Database octubre, FMI; Global Competitiveness Report 2012-2013, World Economic Forum; Statistics Database Trade Profile, OMC, UNCTAD.

^{/1} Yahoo Finances, Mayo 06, 2014

^{/2} The World Factbook febrero, 2014.

^{/3} Fuente: Calculadora de inflación de INEGI ene-dic 2013.

^{/4} Cifras oportunas a diciembre de 2013, fuente Banxico.

^{/5} Global Enabling Trade Report 2012, World Economic Forum.

^{/6} El Score se expresa en una escala del 1 al 7, siendo 7 el resultado más deseable.

^{/7} Cifras correspondientes a 2013, fuente Dirección General de Inversión Extranjera Directa, SE.

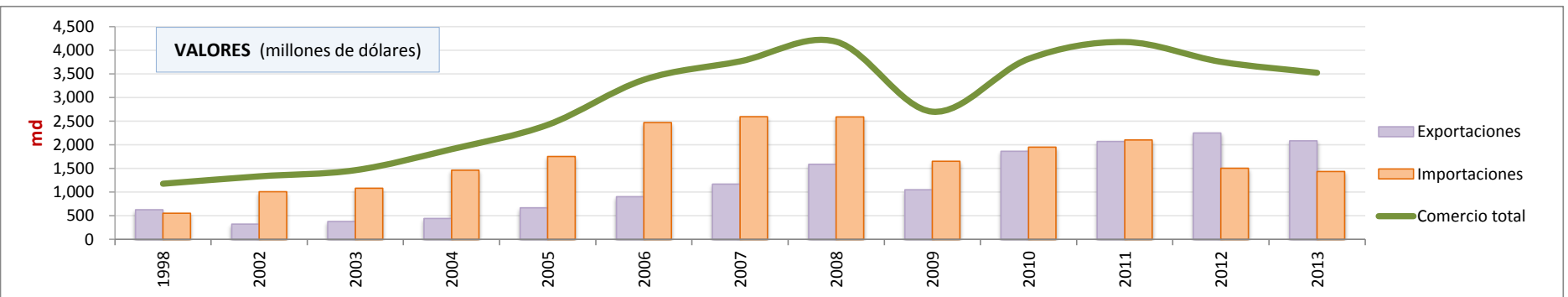
Nota 1: Por razón del redondeo los totales pueden no coincidir con la suma de las cifras indicadas.

Nota 2: (mmd) miles de millones de dólares.



Chile

México	VALORES ANUALES (millones de dólares)													VALORES ACUMULADOS A MARZO	
	1998	2002	2003	2004	2005	2006	2007	2008	2009	2010	2011	2012	2013	2013	2014
Exportaciones	625	322	381	443	668	905	1,170	1,587	1,049	1,863	2,072	2,252	2,085	493	488
Importaciones	552	1,010	1,082	1,464	1,754	2,470	2,594	2,592	1,651	1,952	2,101	1,503	1,438	393	368
Comercio total	1,177	1,333	1,463	1,907	2,422	3,375	3,764	4,179	2,700	3,816	4,173	3,754	3,523	886	856
Balanza Comercial	73	-688	-701	-1,021	-1,086	-1,565	-1,424	-1,005	-601	-89	-29	749	646	100	120



Comercio total de México con el mundo 2013		Chile es para México	CRECIMIENTO	Tasa de Crecimiento Promedio Anual	Variación porcentual			Importaciones de MX prov. de Chile por tipo de bien 2013	
				Año previo a la entrada en vigor	Año previo a la entrada en vigor	12/13	Acumulado a Marzo		
Exportaciones	380.2	Lugar 11 con el 0.55% de las exportaciones	Exportaciones	98/13	98/13	12/13	13 /14	Intermedio	56.3%
Importaciones	381.2	Lugar 22 con el 0.38% de las importaciones	Importaciones	8.4	233.5	-7.4	-1.1	Capital	4.8%
Comercio Total	761.4	Lugar 19 con el 0.46% del comercio total	Comercio total	6.6	160.6	-4.3	-6.4	Consumo	38.9%
				7.6	199.3	-6.2	-3.5		

Fuente: Secretaría de Economía con datos de Banco de México.

Nota: Por razón del redondeo los totales pueden no coincidir con la suma de las cifras indicadas.



Chile

/1

Durante 2013 el 80% de las exportaciones e importaciones se realizaron a través de 36 y 32 partidas arancelarias, respectivamente.

Principales empresas que exportaron bienes a Chile durante 2013

SAMSUNG MEXICANA SA DE CV

NISSAN MEXICANA SA DE CV

PROCTER & GAMBLE INTERNATIONAL OPERATIONS SA

FOXCONN BAJA CALIFORNIA SA DE CV

LG ELECTRONICS REYNOSA SA DE CV

Principales empresas que importaron bienes de Chile durante 2013

SQM COMERCIAL DE MEXICO SA DE CV

ARAUCOMEX SA DE CV

KOBREX SA DE CV

TRESMONTES LUCCHETTI MEXICO SA DE CV

MINERA MEXICO SA DE CV

IED de Chile en México (acumulada de 1999 a 2013)

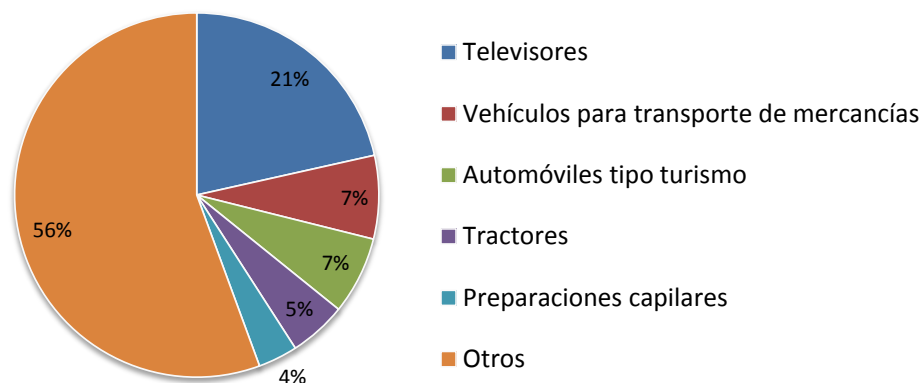
La inversión de Chile sumó 436.71 millones de dólares. Equivalente al 0.12% de la IED total recibida por México. Hay 555 empresas con inversión de Chile en México

Fuente: Dirección General de Inversión Extranjera Directa, SE

/1 Se contempla un universo de 1,231 partidas (4 dígitos). Fuente Secretaría de Economía.

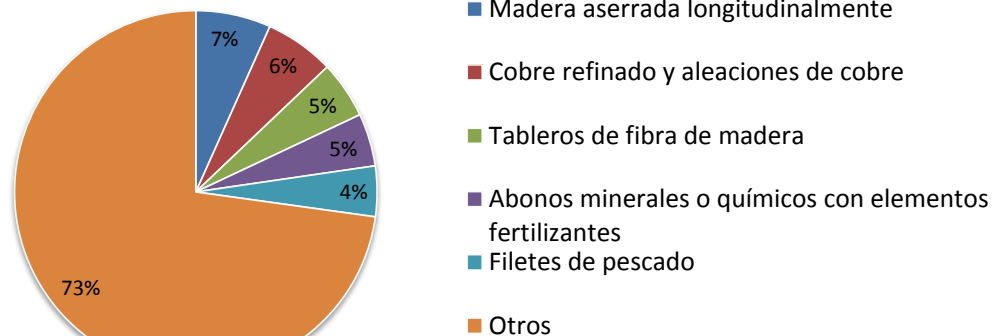
Nota: Por razón del redondeo los totales pueden no coincidir con la suma de las cifras indicadas.

Principales productos exportados a Chile durante 2013



Análisis elaborado a nivel partida arancelaria con datos de Banco de México

Principales productos importados de Chile durante 2013



Análisis elaborado a nivel partida arancelaria con datos de Banco de México



Tratados de Libre Comercio

Suscritos

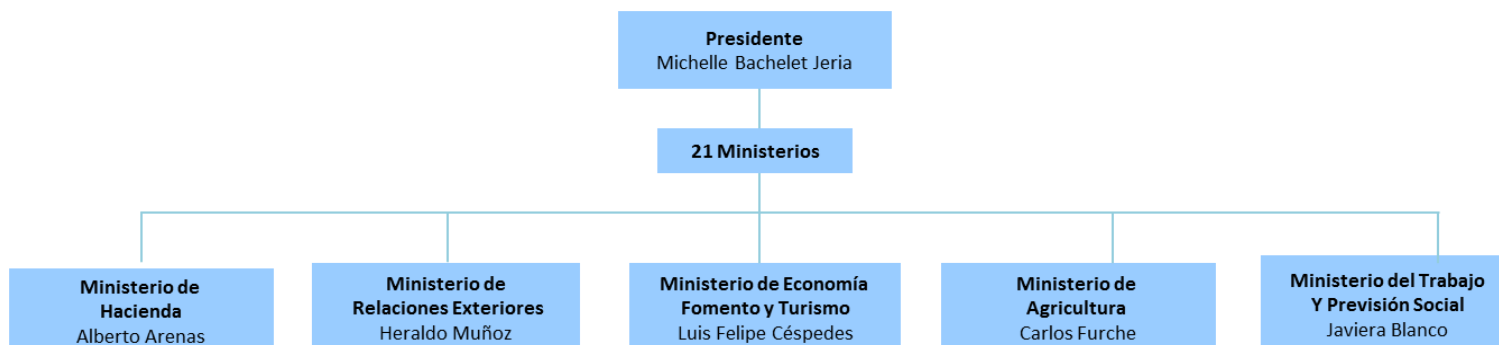
- Turquía (en vigor desde 2011)
- Vietnam (firmado desde 2011)
- Malasia (en vigor desde 2012)
- Australia (en vigor desde 2009)
- Perú (en vigor desde 2009)
- Colombia (en vigor desde 2009)
- Panamá (en vigor desde 2008)
- Ecuador (en vigor desde 2008)
- Japón (en vigor desde 2007)
- China (en vigor desde 2006)
- Brunei, Nueva Zelanda, Singapur (AAE P-4) (en vigor desde 2006)
- Asociación Europea de Libre Comercio (EFTA) (en vigor desde 2004)
- Corea (en vigor desde 2004)
- Estados Unidos (en vigor desde 2004)
- Tailandia (negociación concluida desde 2012)

En negociación

- Unión Europea (en vigor desde 2003)
- Costa Rica , El Salvador, Honduras (Centroamérica) (vigor: Costa Rica , El Salvador en el 2002 y Honduras en 2008, Guatemala en 2010, Nicaragua en tramite administrativo, firma 2011)
- México (en vigor desde 1999)
- Canadá (en vigor desde 1997)
- Alianza del Pacífico (firmado 2014, pendiente aprobación de Congresos)

Fuente: Dirección General de Relaciones Económicas Comerciales.
Disponible en <http://www.direcon.gob.cl>

Estructura del Poder Ejecutivo de Chile



Fuente:-Pagina oficial del gobierno de Chile.
Disponible en <http://www.gobiernodechile.cl/ministros>
3 abr 2014