

Cuba



Región: Caribe
Capital: Habana
Área (Km²): 110,860
Lengua oficial: Español
Personas / Km²: 100

Tipo de cambio ^{/1}:

1 USD= 1.00 Peso cubano

1 MXP= 0.08 Peso cubano

Principales indicadores		Cuba		México		Mundo	
PIB (mmd) (Crecimiento PIB real %)	2010	0.0	(0.0)	1,050.8	(5.1)	64,019.5	(5.2)
	2011	0.0	(0.0)	1,169.2	(4.0)	70,895.8	(3.9)
	2012	0.0	(0.0)	1,183.5	(3.9)	72,105.8	(3.2)
	2013	0.0	(0.0)	1,258.5	(1.1)	73,982.1	(3.0)
PIB per capita (dólares)	2013	0.0		10,629.9		13,100.0 ^{/2}	
Inflación (%) (Fin de periodo)	2013	0.0		3.6 ^{/3}		3.3	
Población (millones)	2013	0.0		118.4		7,035.2	
Balanza de cuenta corriente (mmd)	2013	0.0		-22.3		403.4	
Balanza de cuenta corriente (% PIB)	2013	0.0		-1.8		N/A	
Exportaciones (mmd) (Rank Mundial)	2013	6.2	(105)	380.2	(15)	18,782.2	N/A
Importaciones (mmd) (Rank Mundial)	2013	13.8	(86)	381.2	(14)	18,765.4	N/A
Comercio Total (mmd) (Rank Mundial)	2013	20.0	(100)	761.4 ^{/4}	(16)	37,547.6	
Índice de facilitación comercial ^{/5}	2012	0		65		N/A	
Índice global de competitividad (Rank de 148) (Score 1-7) ^{/6}	2013 - 2014	-	-	55	4.3	N/A	N/A
Flujo de Inversión extranjera directa del mundo al país (mmd)		(2012)	0	(2013)	35.2 ^{/7}	N/A	N/A

Fuente: Banco de México; Instituto Nacional de Estadística y Geografía; Secretaría de Economía; World Economic Outlook Database octubre, FMI; Global Competitiveness Report 2012-2013, World Economic Forum; Statistics Database Trade Profile, OMC, UNCTAD.

^{/1} Yahoo Finances, Mayo 06, 2014

^{/2} The World Factbook febrero, 2014.

^{/3} Fuente: Calculadora de inflación de INEGI ene-dic 2013.

^{/4} Cifras oportunas a diciembre de 2013, fuente Banxico.

^{/5} Global Enabling Trade Report 2012, World Economic Forum.

^{/6} El Score se expresa en una escala del 1 al 7, siendo 7 el resultado más deseable.

^{/7} Cifras correspondientes a 2013, fuente Dirección General de Inversión Extranjera Directa, SE.

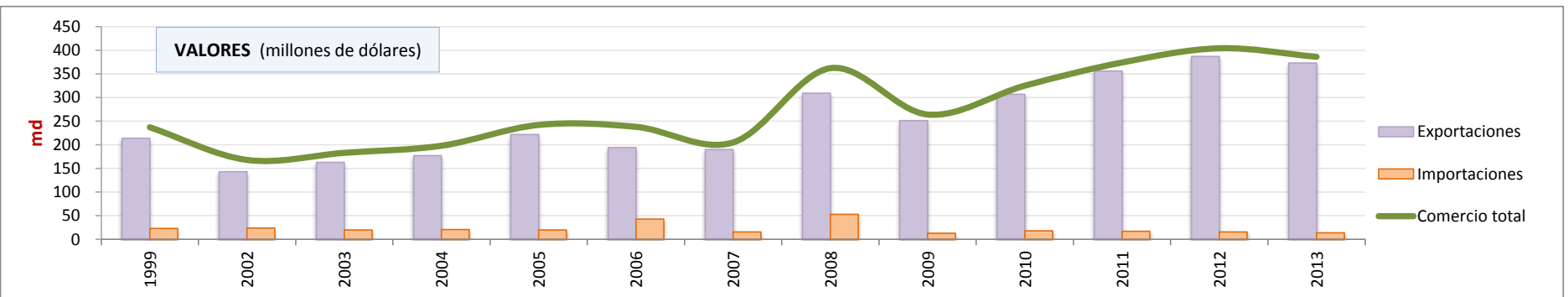
Nota 1: Por razón del redondeo los totales pueden no coincidir con la suma de las cifras indicadas.

Nota 2: (mmd) miles de millones de dólares.



Cuba

México	VALORES ANUALES (millones de dólares)													VALORES ACUMULADOS A MARZO	
	1999	2002	2003	2004	2005	2006	2007	2008	2009	2010	2011	2012	2013	2013	2014
Exportaciones	214	143	163	177	222	194	190	309	251	307	356	387	373	93	88
Importaciones	23	24	20	21	20	43	16	53	13	18	17	16	14	3	4
Comercio total	237	168	183	198	242	238	205	362	264	325	374	404	386	96	92
Balanza Comercial	192	119	143	156	201	151	174	255	238	289	339	371	359	91	85



Comercio total de México con el mundo 2013		Cuba es para México	CRECIMIENTO	Tasa de Crecimiento Promedio Anual	Variación porcentual			Importaciones de MX prov. de Cuba por tipo de bien 2013	
				99/13	99/13	12/13	Acumulado a Marzo		
Exportaciones	380.2	Lugar 39 con el 0.10% de las exportaciones	Exportaciones	4.0	73.8	-3.8	-5.0	Intermedio	69.2%
Importaciones	381.2	Lugar 91 con el 0.00% de las importaciones	Importaciones	-3.5	-38.8	-16.2	39.9	Capital	1.7%
Comercio Total	761.4	Lugar 59 con el 0.05% del comercio total	Comercio total	3.6	63.1	-4.3	-3.8	Consumo	29.1%

Fuente: Secretaría de Economía con datos de Banco de México.

Nota: Por razón del redondeo los totales pueden no coincidir con la suma de las cifras indicadas.



Cuba

/1

Durante 2013 el 80% de las exportaciones e importaciones se realizaron a través de 77 y 8 partidas arancelarias, respectivamente.

Principales empresas que exportaron bienes a Cuba durante 2013

PROLATAMEX SA DE CV

AGROGEN SA DE CV

COMERCIALIZADORA DE CENTROAMERICA Y DEL CARIBE S

MALTA TEXO DE MEXICO SA DE CV

FEFERMEX SA DE CV

Principales empresas que importaron bienes de Cuba durante 2013

INDUSTRIAS VINICOLAS PEDRO DOMECC SA DE CV

ENSAYOS Y TAMIZAJES DE MEXICO SA DE CV

DEACERO SA DE CV

IMPORTADORA Y EXPORTADORA DE PUROS Y TABACOS SA D

PARAGUA DE LA PENINSULA SA DE CV

IED de Cuba en México (acumulada de 1999 a 2013)

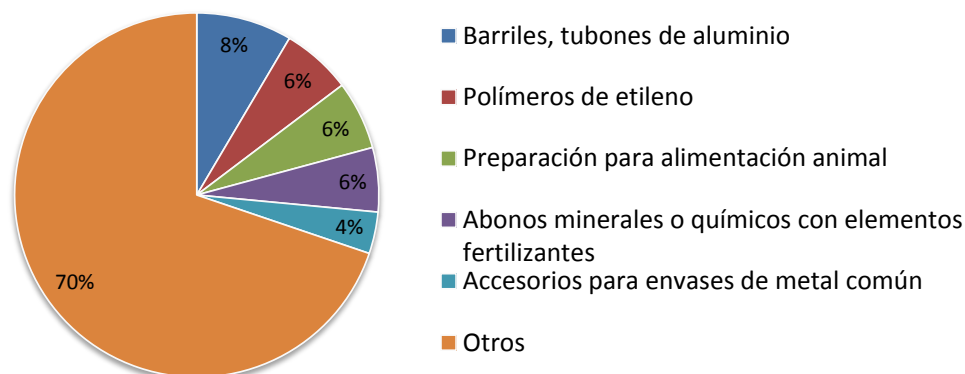
La inversión de Cuba sumó 11.55 millones de dólares.
Hay 311 empresas con inversión de Cuba en México

Fuente: Dirección General de Inversión Extranjera Directa, SE

/1 Se contempla un universo de 1,231 partidas (4 dígitos). Fuente Secretaría de Economía.

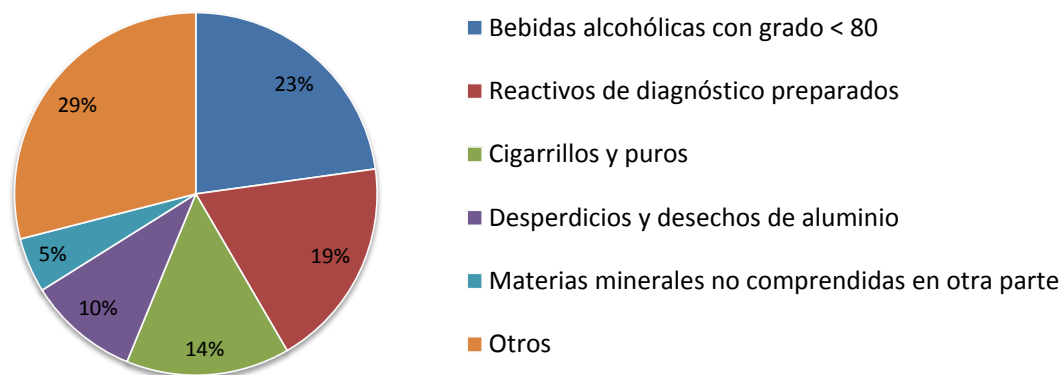
Nota: Por razón del redondeo los totales pueden no coincidir con la suma de las cifras indicadas.

Principales productos exportados a Cuba durante 2013



Análisis elaborado a nivel partida arancelaria con datos de Banco de México

Principales productos importados de Cuba durante 2013



Análisis elaborado a nivel partida arancelaria con datos de Banco de México



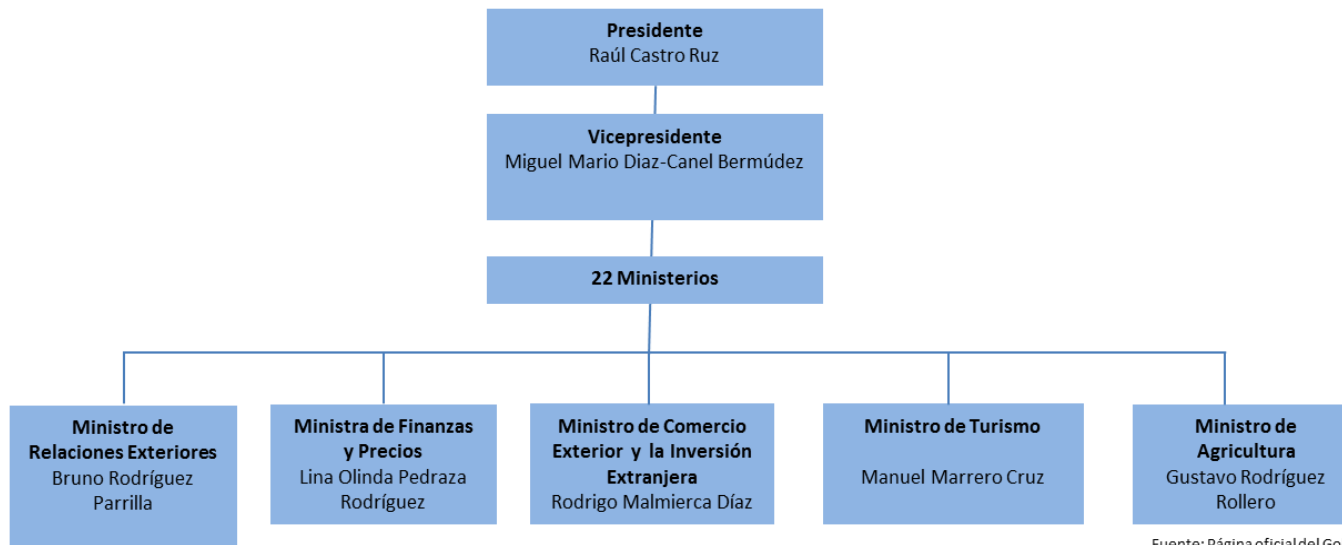
Cuba

Acuerdos Comerciales de Cuba

Nombre /fecha de suscripción	Tipo
CARICOM (2006); Guatemala (2001); Panamá (2009); México (protocolizado con la ALADI en 2000); Venezuela (protocolizado con la ALADI en 1999); Bolivia (protocolizado ente ALADI en 2000); Colombia (2008); Ecuador (2000); Chile (1998); Perú (protocolizado en la ALADI en 2000); MERCOSUR (ACE 62); Brasil (protocolizado en la ALADI 1999); Argentina (protocolizado en la ALADI 1999); Paraguay (2000); y Uruguay (protocolizado en la ALADI en 1999).	Acuerdo de Alcance Parcial

Fuente: Ministerio de Comercio y la Inversión Extranjera de Cuba
<http://www.mincex.cu>

Estructura del Poder Ejecutivo de Cuba



Fuente: Página oficial del Gobierno de Cuba
<http://www.cubagob.cu/>
25 sep 2013