

El Salvador



Región: América Central, bordeando el Océano Pacífico Norte, entre Guatemala y Honduras
Capital: San Salvador
Área (Km²): 21,041
Lengua oficial: Español
Personas / Km²: 290

Tipo de cambio ^{/1}:

1 USD= 8.75

1 MXP= 0.67

Principales indicadores		El Salvador		México		Mundo	
PIB (mmd) (Crecimiento PIB real %)	2010	21.4	(1.4)	1,050.8	(5.1)	64,019.5	(5.2)
	2011	23.1	(2.2)	1,169.2	(4.0)	70,895.8	(3.9)
	2012	23.9	(1.9)	1,183.5	(3.9)	72,105.8	(3.2)
	2013	24.5	(1.6)	1,258.5	(1.1)	73,982.1	(3.0)
PIB per capita (dólares)	2013	3,875.2		10,629.9		13,100.0 ^{/2}	
Inflación (%) (Fin de periodo)	2013	0.8		3.6 ^{/3}		3.3	
Población (millones)	2013	6.3		118.4		7,035.2	
Balanza de cuenta corriente (mmd)	2013	-1.6		-22.3		403.4	
Balanza de cuenta corriente (% PIB)	2013	-6.7		-1.8		N/A	
Exportaciones (mmd) (Rank Mundial)	2013	5.5	(108)	380.2	(15)	18,782.2	N/A
Importaciones (mmd) (Rank Mundial)	2013	10.8	(99)	381.2	(14)	18,765.4	N/A
Comercio Total (mmd) (Rank Mundial)	2013	16.3	(104)	761.4 ^{/4}	(16)	37,547.6	
Índice de facilitación comercial ^{/5}	2012	70		65		N/A	
Índice global de competitividad (Rank de 148) (Score 1-7) ^{/6}	2013 - 2014	97	3.8	55	4.3	N/A	N/A
Flujo de Inversión extranjera directa del mundo al país (mmd)		(2012)	0.5	(2013)	35.2 ^{/7}	N/A	N/A

Fuente: Banco de México; Instituto Nacional de Estadística y Geografía; Secretaría de Economía; World Economic Outlook Database octubre, FMI; Global Competitiveness Report 2012-2013, World Economic Forum; Statistics Database Trade Profile, OMC, UNCTAD.

^{/1} Yahoo Finances, Mayo 06, 2014

^{/2} The World Factbook febrero, 2014.

^{/3} Fuente: Calculadora de inflación de INEGI ene-dic 2013.

^{/4} Cifras oportunas a diciembre de 2013, fuente Banxico.

^{/5} Global Enabling Trade Report 2012, World Economic Forum.

^{/6} El Score se expresa en una escala del 1 al 7, siendo 7 el resultado más deseable.

^{/7} Cifras correspondientes a 2013, fuente Dirección General de Inversión Extranjera Directa, SE.

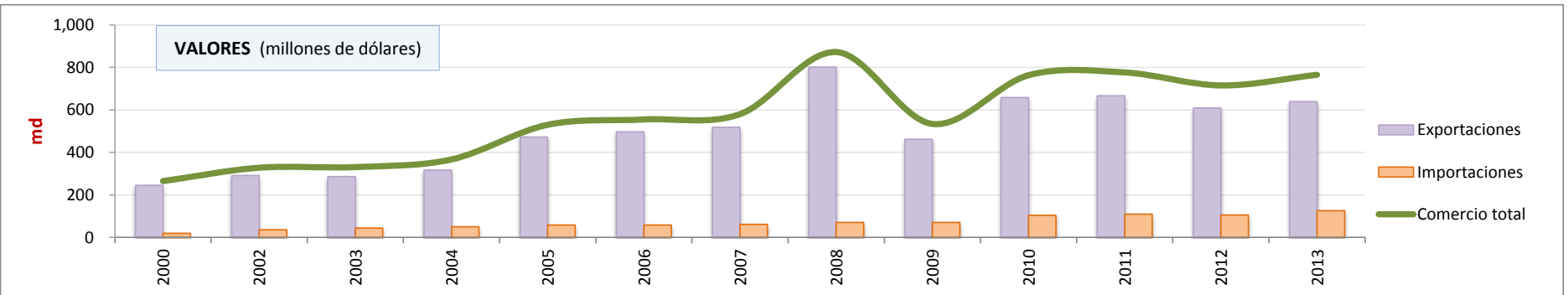
Nota 1: Por razón del redondeo los totales pueden no coincidir con la suma de las cifras indicadas.

Nota 2: (mmd) miles de millones de dólares.



El Salvador

México	VALORES ANUALES (millones de dólares)													VALORES ACUMULADOS A MARZO	
	2000	2002	2003	2004	2005	2006	2007	2008	2009	2010	2011	2012	2013	2013	2014
Exportaciones	246	292	286	317	472	497	518	801	462	658	666	609	639	143	156
Importaciones	20	36	44	50	59	59	62	71	71	105	110	106	126	31	27
Comercio total	265	328	331	367	530	555	580	872	534	763	776	715	765	174	183
Balanza Comercial	226	255	242	267	413	438	457	731	391	553	556	503	513	112	129



Comercio total de México con el mundo 2013		El Salvador es para México	CRECIMIENTO	Tasa de Crecimiento Promedio Anual	Variación porcentual			Importaciones de MX prov. de El Salvador por tipo de bien 2013	
				Año previo a la entrada en vigor	Año previo a la entrada en vigor	12/13	Acumulado a Marzo		
				00/13	00/13	12/13	13 /14		
Exportaciones	380.2	Lugar 30 con el 0.17% de las exportaciones	Exportaciones	7.6	160.2	5.0	9.2	Intermedio	48.6%
Importaciones	381.2	Lugar 67 con el 0.03% de las importaciones	Importaciones	15.3	535.6	18.7	-12.5	Capital	1.8%
Comercio Total	761.4	Lugar 47 con el 0.10% del comercio total	Comercio total	8.5	188.2	7.0	5.4	Consumo	49.6%

Fuente: Secretaría de Economía con datos de Banco de México.

Nota: Por razón del redondeo los totales pueden no coincidir con la suma de las cifras indicadas.



El Salvador

/1

Durante 2013 el 80% de las exportaciones e importaciones se realizaron a través de 102 y 20 partidas arancelarias, respectivamente.

Principales empresas que exportaron bienes a El Salvador durante 2013

MESSIER SERVICES AMERICAS SA DE CV

PROCTER & GAMBLE INTERNATIONAL OPERATIONS SA

AUTOCIRCUITOS DE OBREGON SA DE CV

NISSAN MEXICANA SA DE CV

SCA CONSUMIDOR MEXICO SA DE CV

Principales empresas que importaron bienes de El Salvador durante 2013

RINPLAY S DE RL DE CV

ARNECOM DE EL SALVADORS A DE CV

LIVSMART MEXICO SA DE CV

MARINDUSTRIAS SA DE CV

DISTRIBUIDORA FRUIT OF THE LOOM SA DE CV

IED de El Salvador en México (acumulada de 1999 a 2013)

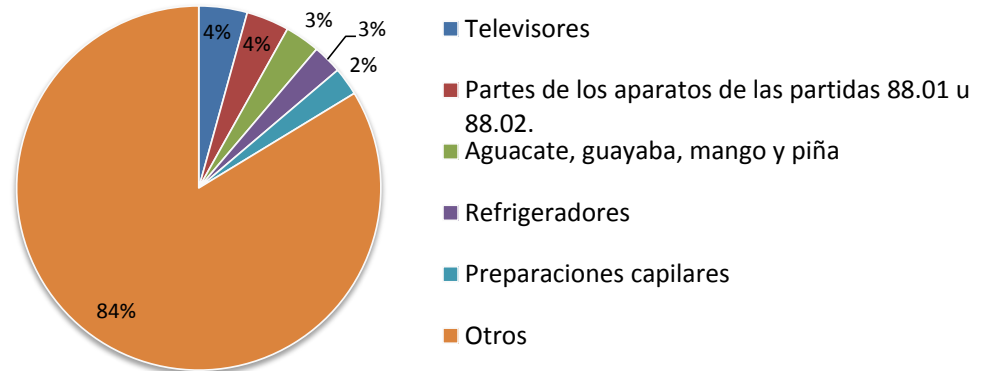
La inversión de El Salvador sumó 6.12 millones de dólares. Hay 85 empresas con inversión de El Salvador en México

Fuente: Dirección General de Inversión Extranjera Directa, SE

/1 Se contempla un universo de 1,231 partidas (4 dígitos). Fuente Secretaría de Economía.

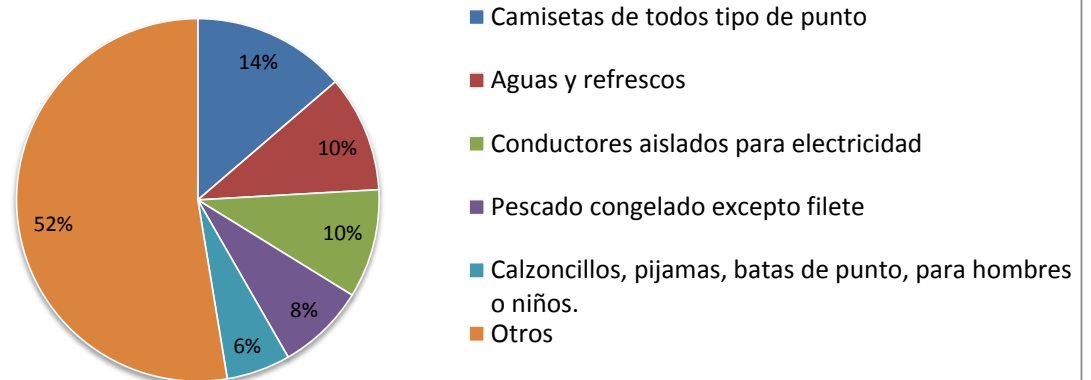
Nota: Por razón del redondeo los totales pueden no coincidir con la suma de las cifras indicadas.

Principales productos exportados a El Salvador durante 2013



Análisis elaborado a nivel partida arancelaria con datos de Banco de México

Principales productos importados de El Salvador durante 2013



Análisis elaborado a nivel partida arancelaria con datos de Banco de México



Acuerdos Comerciales de El Salvador

Nombre / Fecha de suscripción	Tipo de acuerdo
<ul style="list-style-type: none">Miembros del MCCA (13 de diciembre de 1960).	<ul style="list-style-type: none">Unión aduanera
<ul style="list-style-type: none">República Dominicana-Centroamérica (16 de abril de 1998); Chile-Centroamérica (18 de octubre de 1999); Panamá-Centroamérica (6 de marzo de 2002); DR-CAFTA (República Dominicana- Centroamérica- Estados Unidos) (5 de agosto de 2004); Taiwán-Honduras- El Salvador (7 de mayo de 2007); Colombia-Triangulo del Norte (9 de agosto de 2007); México-Centroamérica (Costa Rica, El Salvador, Guatemala, Honduras y Nicaragua) (22 de noviembre de 2011).	<ul style="list-style-type: none">Acuerdo de libre comercio
<ul style="list-style-type: none">Venezuela (10 de marzo 1986).	<ul style="list-style-type: none">Acuerdo de Alcance Parcial
<ul style="list-style-type: none">Unión Europea – Centroamérica (Costa Rica, El Salvador, Guatemala, Honduras y Nicaragua) (26 de junio de 2012).	<ul style="list-style-type: none">Acuerdos Comerciales suscritos aún no vigentes

Fuente: Sistema de Información sobre Comercio Exterior. www.sice.oas.org

Estructura del Poder Ejecutivo de El Salvador

