

DIRECCIÓN GENERAL DE DESARROLLO MINERO

LA VICTORIA

MUNICIPIO VILLA VICTORIA
SUPERFICIE 200 HECTÁREAS
MINERAL YESO

EXPLICACIÓN

- ★ CAPITAL
- PROYECTO MINERO
- CARRETERAS PRINCIPALES
- CARRETERAS MUNICIPALES
- DIVISIÓN MUNICIPAL



MICHOACAN

Proyecto "La Victoria", Michoacán.

INDICE

Material	2
Tenencia de la Tierra	2
Localización	2
Geología	3
Yacimiento	5
Reservas	6
Tipo de Explotación	6
En Busca de...	6
Galería de Fotos	7

Material

Yeso

Tenencia de la Tierra

Compañía:	Técnica Mineral, S.A. de C.V.
Concesión:	Exploración
Título:	210954
Vigencia:	Del 29 de febrero de 2000 al 28 de febrero de 2006
Superficie:	200 hectáreas
Dueño de la Concesión:	Técnica Mineral, S.A. de C.V.
Municipio / Estado:	Villa Victoria / Michoacán.

Localización

Ubicación

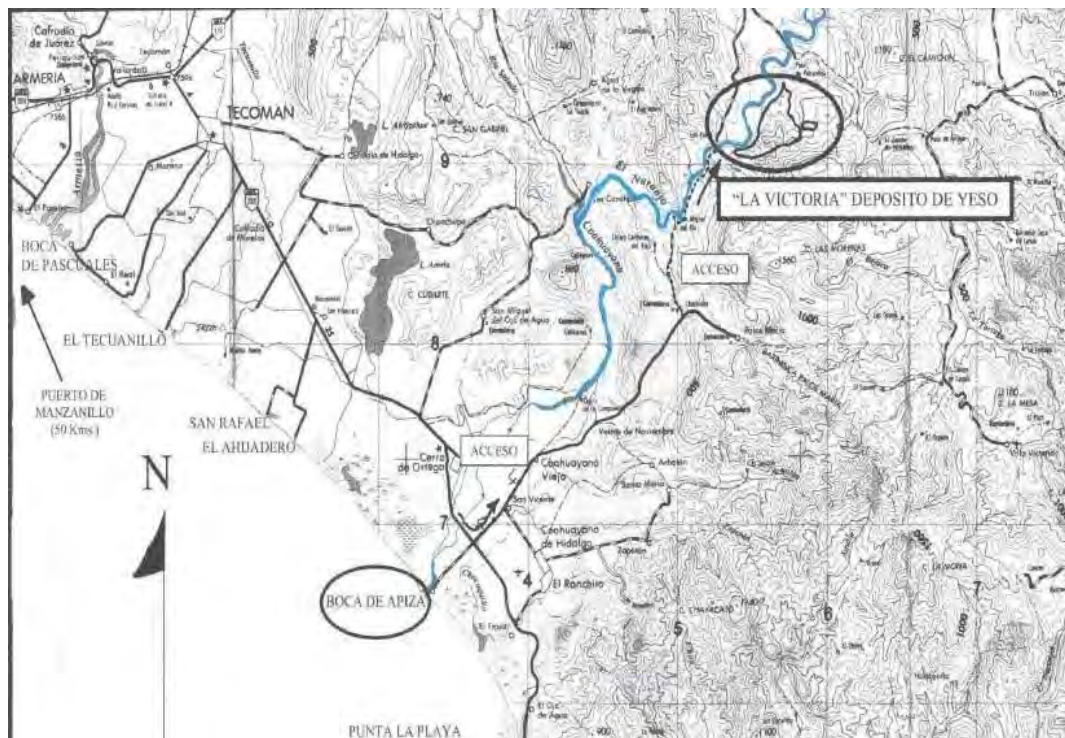
El proyecto la Victoria se localiza en la porción centro occidental de México a 42 km del Océano Pacífico, específicamente entre las rancherías La Esperanza y Las Tunas en el Municipio de Villa Victoria en el Estado de Michoacán; a las siguientes distancias:

- 128 km al sureste del Puerto de Manzanillo
- 40 km al sureste de la Ciudad de Colima, capital del Estado de Colima
- 261 km de Guadalajara, Jalisco.

Vías de comunicación

Para el caso de exportación, el puerto de Manzanillo en Colima, se encuentra localizado a 128 kms del depósito. Una segunda opción de traslado de mineral es a través del Río "El Naranjo" hasta su desembocadura en la costa, en el punto llamado "Boca de Apiza".

El depósito se encuentra en el margen izquierdo del río cuya profundidad varía hasta alcanzar los 6 metros. (pulse en imagen para ampliar)



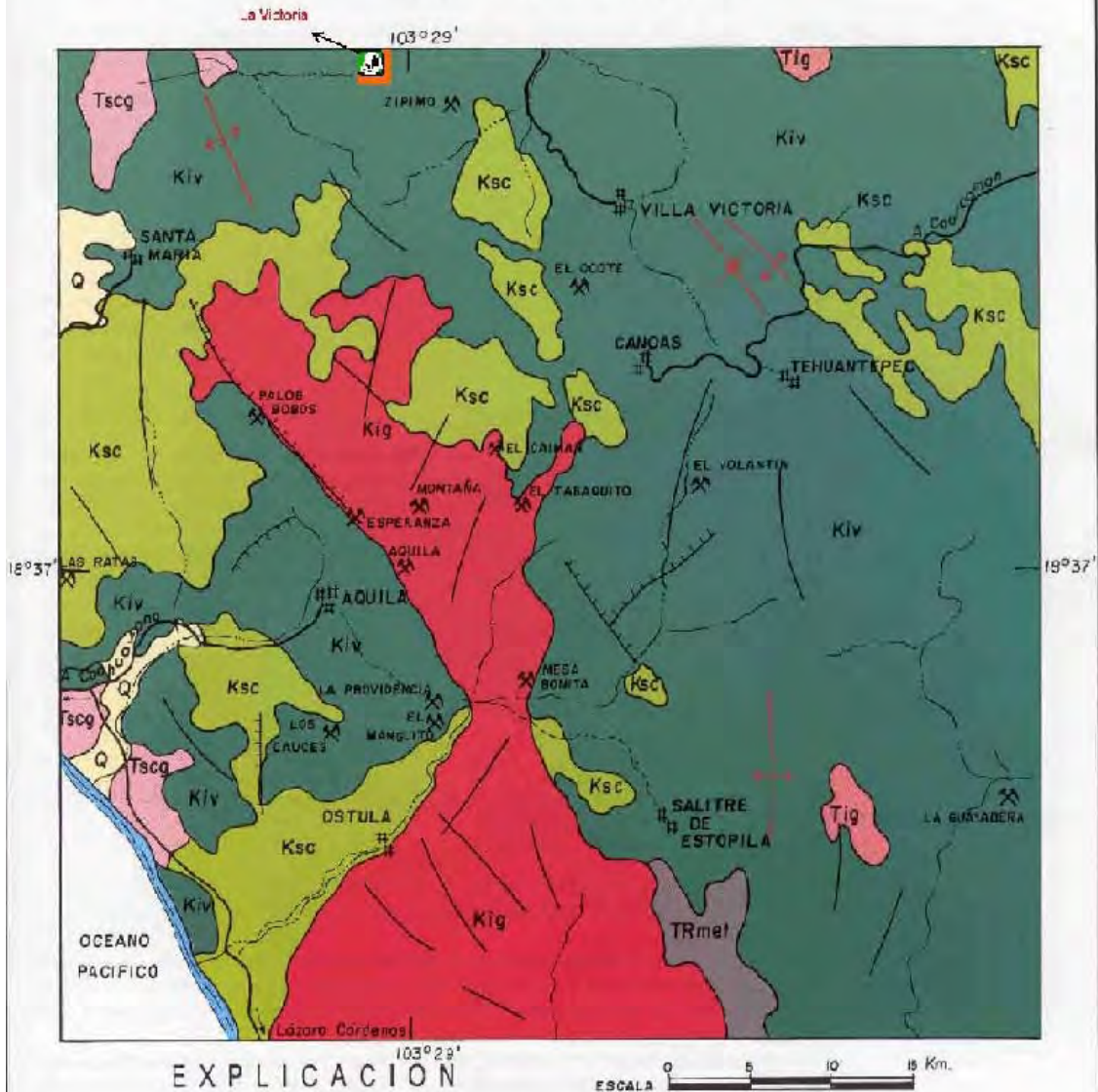
Infraestructura

El agua puede tomarse del Río Naranjo - Coahuayana. El poblado La Esperanza cuenta con energía eléctrica y telefonía rural.

Geología

El proyecto se localiza en la Sierra Madre Occidental, en los límites del Eje Neovolcánico, y está constituido por calizas, areniscas, lutitas y yeso del Mesozoico así como derrames volcánicos de composición andesítica del Cenozoico (Eje Neovolcánico). (pulse en imagen para ampliar)

ESTADO DE MICHOACAN



EXPLICACION

ESCALA 0 5 10 15 Km.

ALUVION	Q	CONTACTO GEOLOGICO	ANTICLINAL
CONGLOMERADOS	Tscg	MINA O PROSPECTO	SINCLINAL
GRANITO GRANODIORITA	Tig/Kig	VETA	CAMINO DE VEHICULOS
ANDESITAS TOBAS	Ksc	FRACTURA	POBLADO
SECUENCIA VULCANOSEDIMENTARIA	Kiv	FALLA NORMAL	
ESQUISTOS, PIZARRAS	TRmel		

FIGURA 59. REGION MINERA DE AGUILA

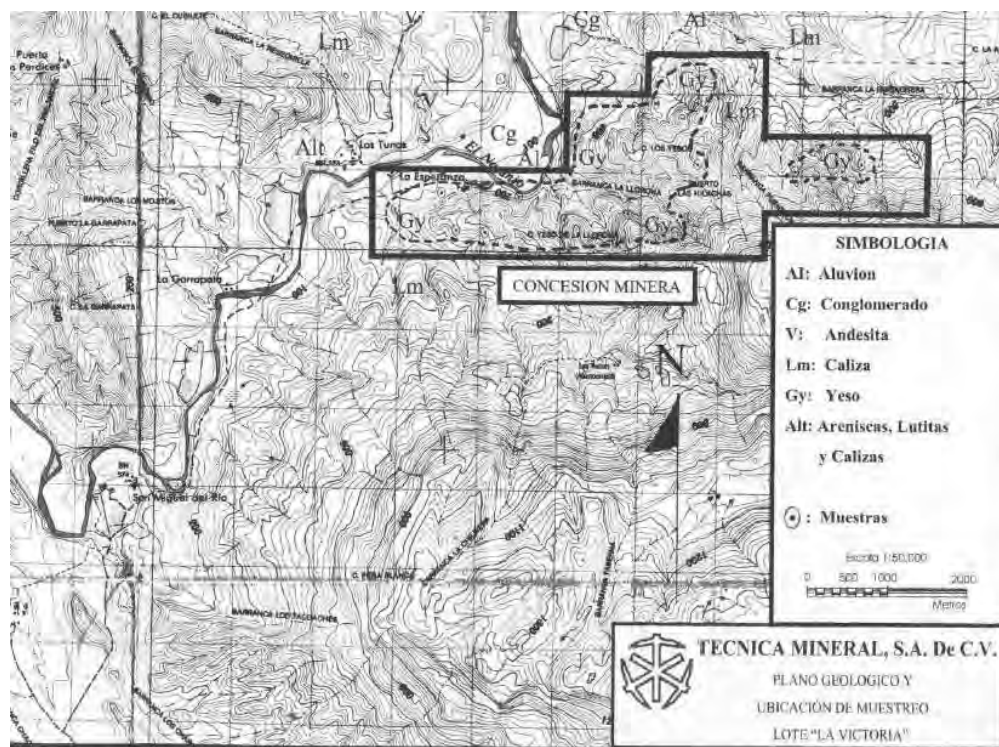
Fuente: Monografía Geológico Minera del Estado de Michoacán. COREMI

Existen alternancias de calizas, areniscas y lutitas, de estratificación delgada a mediana, formando lomeríos. El cuerpo de yeso se presenta generalmente en forma concordante con la estratificación de las rocas sedimentarias, y en algunas áreas el cuerpo está desplazado por fallas o plegamientos.

Yacimiento

Dimensiones

El yacimiento la Victoria es uno de los cuerpos de yeso más conocidos a lo largo del Costa Mexicana en el Océano Pacífico. Se presenta en forma de un cinturón orientado noroeste a sureste y fue formado en un ambiente evaporítico durante el Mesozoico. (Pulse en imagen para ampliar)



Morfológicamente el depósito de yeso ocurre como un gran lente afallado y fracturado que puede visualizarse en el campo formando acantilados escarpados muy característicos. El yeso se encuentra entre capas masivas de caliza y capas alternantes de calizas - areniscas y lutitas. (pulse en imagen para ampliar)

Las dimensiones estimadas del cuerpo son de aproximadamente de 1 km de ancho por 4 km de largo y 300m. de alto. El depósito de yeso aflora a lo largo del río "El Naranjo", aguas abajo y en su margen izquierdo el depósito puede ser reconocido por más de 3 km, formando acantilados con

90°

de

inclinación.

En un amplio porcentaje de la zona en que se ha reconocido la presencia de la unidad de yeso, éste aflora sin tener encape de material estéril alguno.

Descripción del Mineral

Se han detectado la presencia del mineral en tres formas diferentes:

- a) Masivo (microcristalino) de color gris a gris claro
- b) Microcristalino “ Sacaroide” muy deleznable, y
- c) Cristalino formando cristales clinopinacoidales transparentes.

El mineral en algunos lugares alcanza purezas del 100% de $\text{SO}_4 \cdot 2\text{H}_2\text{O}$; en otras zonas muy localizadas se presentan concentraciones de anhídritas, las cuales ha sido identificadas por medio de análisis de difracción de rayos “X”.

Reservas

Dadas las dimensiones de la unidad de yeso y su carácter regional, es evidente que el potencial de recursos puede llegar a ser del orden de los cientos de millones de toneladas; sin embargo, es claro que se requiere de un programa de barrenación para poder realizar un cálculo de reservas.

El hecho de que el depósito se localice a orillas de un río; a 40 km de su desembocadura en el Océano Pacifico, y a 128 Km del Puerto de Manzanillo, hacen de este un proyecto que vale la pena ser estudiado con mayor detalle.

Tipo de Explotación

Se tienen localizados al menos tres lugares en los que se podría llevar a cabo la operación de extracción a gran escala mediante tajo abierto.

En busca de ...

Técnica Mineral, S.A . de C.V. busca un socio que participe en la exploración detallada del yacimiento, o eventualmente vender el proyecto

Galería de Fotos



Panorámica desde el Río Naranjo



Escarpes de Yeso



Escarpes de Yeso



Cerro de Los Yesos



Barranca la "Llorona"



Lecho del Arroyo



Vista Panorámica



Vista Panorámica