

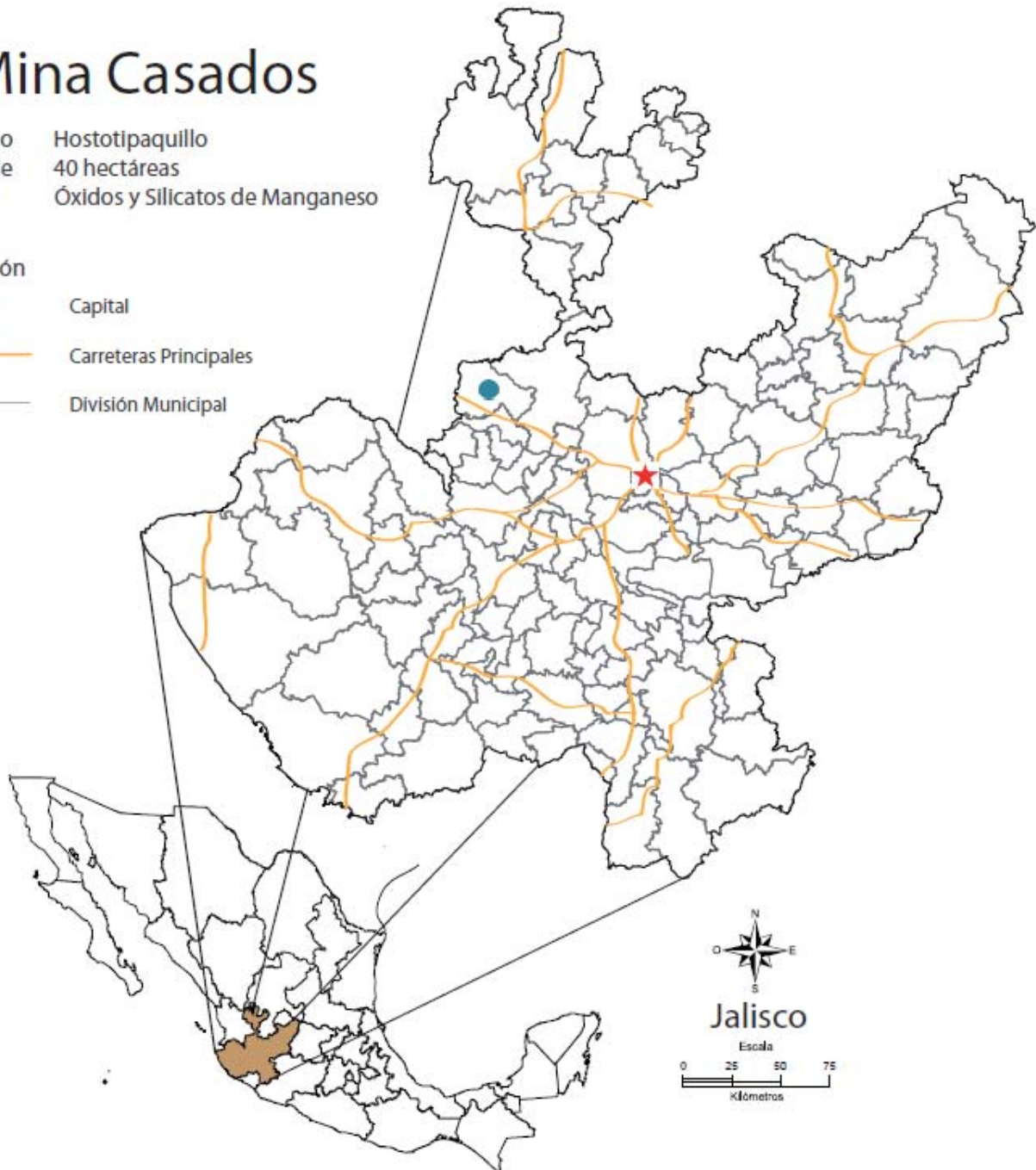
DIRECCIÓN GENERAL DE DESARROLLO MINERO

● Mina Casados

Municipio Hostotipaquillo
Superficie 40 hectáreas
Mineral Óxidos y Silicatos de Manganeseo

Explicación

- ★ Capital
- Carreteras Principales
- División Municipal

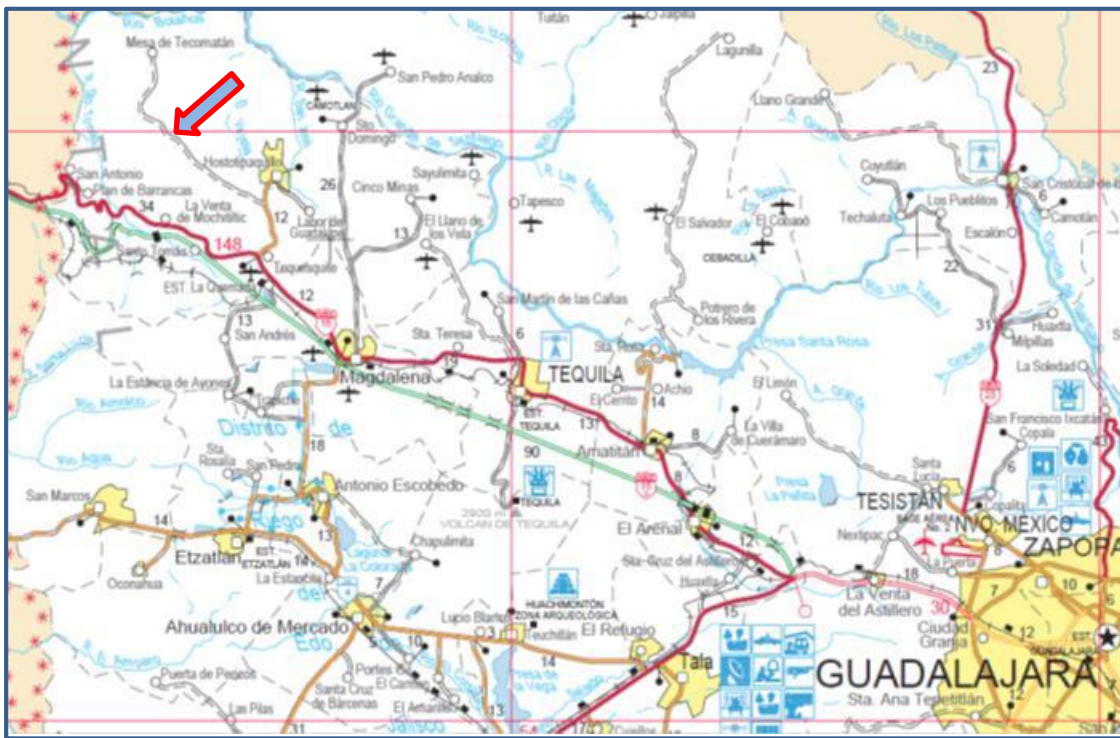


Mina Casados, Municipio de Hostotipaquillo, Jal.

DIRECCIÓN GENERAL DE DESARROLLO MINERO

ANTECEDENTES

Por conducto del Sr. Jorge Humberto Arce Topete e Ing. Rito Carranza, Representante legal de la empresa Compañía Minera Sur Occidental, S.A. de C.V., están ofreciendo esta propiedad. La información investigada sobre esta propiedad incluye el Informe de la Visita de Reconocimiento (140357) del Servicio Geológico Mexicano de mayo de 1995; un Reporte Histórico elaborado por el Ing. Salvador Landeros Uribe de fecha marzo 28 de 1969 que describe la operación de la mina desde 1940 por la Cooperativa Amparo y Jiménez; incluye una descripción geológica-minera. La mina se localiza en el distrito minero Monte del Favor en la porción central-noroeste del Estado de Jalisco a 100 km al NW de la ciudad de Guadalajara; a 18.4 km al NW de Hostotipaquillo y a 2 km al poniente de Monte del Favor. El acceso se efectúa por la Autopista Guadalajara – Tepic y en Magdalena se continúa por la carretera libre hasta el poblado del Tequesquite donde se toma la desviación a Hostotipaquillo y a 10 km de distancia se continua por la desviación a Monte del Favor con camino de terracería 24 km; para una distancia total de 94 km hasta la mina Casados.



PLANO DE LOCALIZACIÓN

El área está protegida por el lote Casados con una superficie total de 40 Hectáreas controlado por Compañía Minera Sur Occidental, S.A. de C.V. constituida por una Sociedad con la participación de María de los Ángeles Arce Topete (32%); Nancy K. Fredrickson (20%); Jorge Humberto Arce Topete (16%); Rito

DIRECCIÓN GENERAL DE DESARROLLO MINERO

Carranza Muñiz (16%); Rito Alberto Carranza Rivera (8%) y Javier Alejandro Carranza Rivera (8%), cuyos datos son los siguientes:

NOMBRE	EXP. No.	TITULO	SUPERFICIE HAS.	VIGENCIA
Casados	045/08991	169377	40.0000	Nov. 11, 2056

La mina de Casados forma parte del distrito minero de Monte El Favor controlado por varias personas como Juan Enrique Michel Arambula, Jorge Loza Llamas, María Cuevas Eufracia, Minera San Jorge, S.A. de C.V. (Embargo Autoridad Laboral) la mayoría de las concesiones contratadas por Minera San Jorge están en Suspensión del Uso, Goce, Explotación o Aprovechamiento por Oficio SE/421.-6978 del 16 de agosto del 2012 por la Dirección de Obligaciones de la DGM son concesiones:

NOMBRE	EXP. No.	TITULO	SUPERFICIE HAS.	VIGENCIA
La Candelaria del Favor III	045/15435	220831	330.9880	Cancelado
La Candelaria del Favor	3/1.3/336	211115	15.0000	Marzo 30, 2050
La Candelaria del Favor I	045/15140	214168	8.4359	Agosto 9, 2051 (En Suspensión DGM)
El Favor	045/06765	165974	33.0000	Dic. 12, 2029 (Suspensión)
Buena Ventura	3/1.3/00381	218973	30.0000	Enero 27, 2053 (En Suspensión)
Guadalupe	321.1-3/34	183638	154.4999	Nov. 17, 2038 (En Suspensión)
		Total	571.9238	

DIRECCIÓN GENERAL DE DESARROLLO MINERO

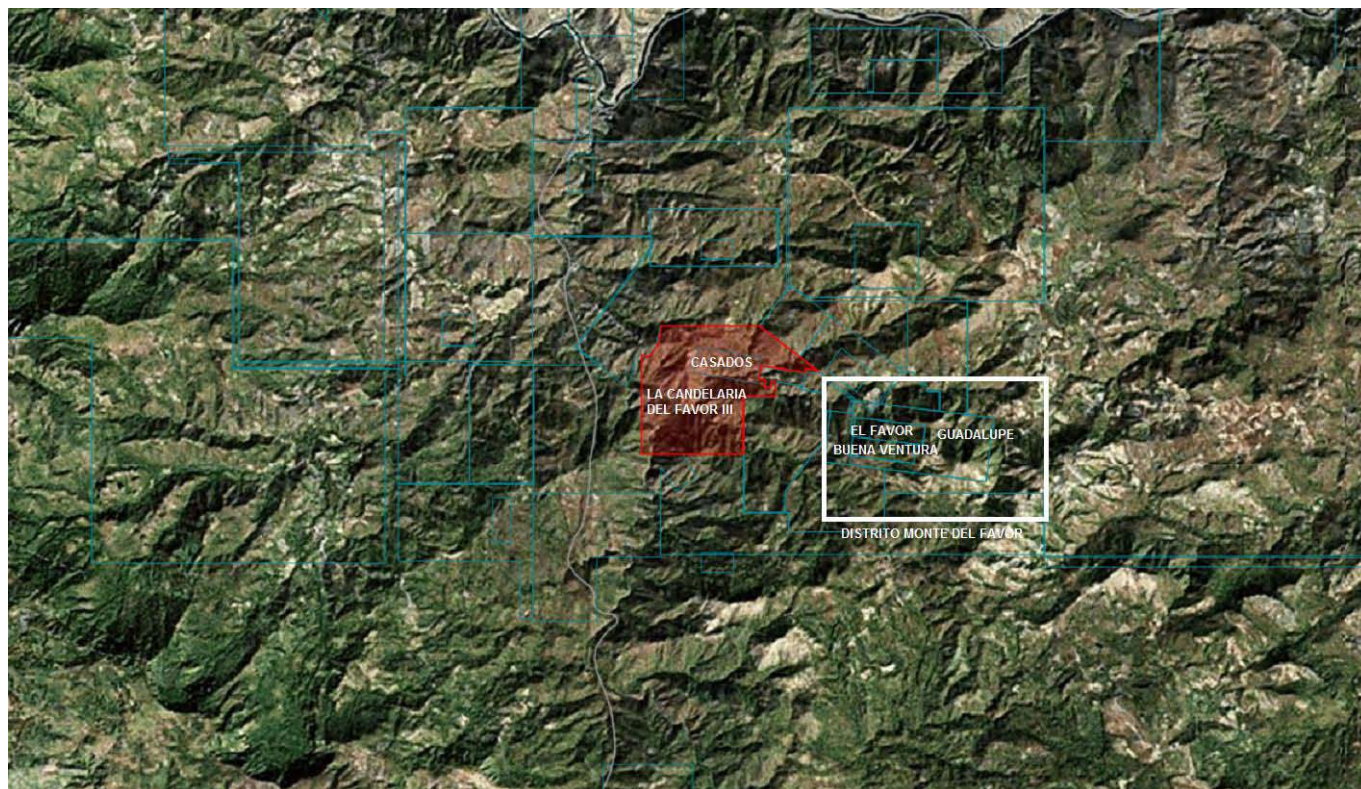


Imagen de las concesiones mineras (SIAM)

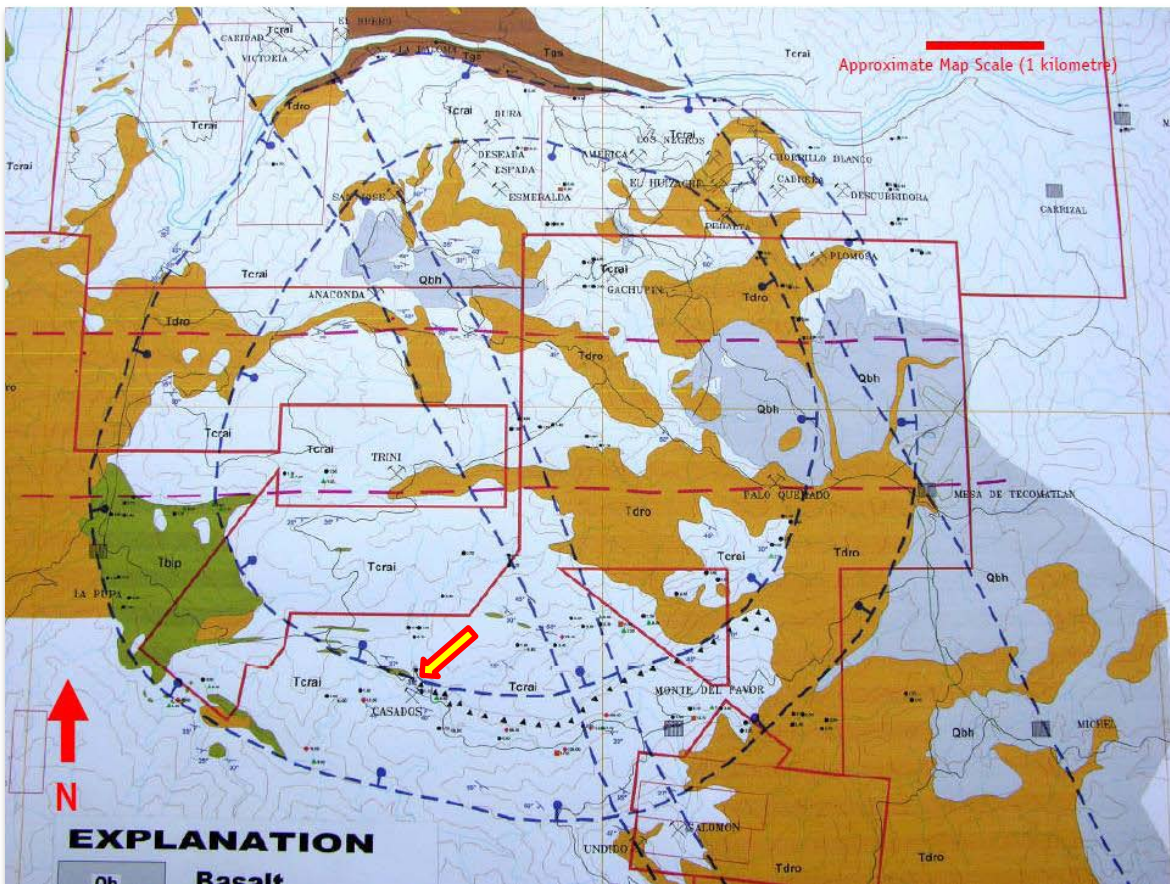
GEOLOGIA

En el contexto regional Hostotipaquillo se localiza entre los límites de la Sierra Madre Occidental y el Eje Neovolcánico. Las rocas volcánicas varían entre 100 ma (Cretácica) hasta 18 ma (Terciario); la región está altamente fallada y fracturada con numerosas grandes y pequeñas calderas volcánicas, flujos de piroclásticos e ignimbritas. Se han identificado bloques de horst y graben por los efectos del fallamiento regional.

Aparentemente, los distritos mineros Monte del Favor – Gran Cabrera se localizan en los bordes de una caldera. Por lo que respecta a las estructuras mineralizadas en el alineamiento Monte del Favor – Mololoa – Casado son estructuras radiales con orientaciones que varían de NW50°- 70°SE a NE70°SW.

*Se adjunta el mapa geológico regional publicado en el Technical Brief on the Cinco Minas Mine Property and the Gran Cabrera Mine Properties por Richard Munroe en Diciembre de 2006.

DIRECCIÓN GENERAL DE DESARROLLO MINERO



MAPA GEOLÓGICO REGIONAL

Localmente en el área corresponde al paquete andesítico (Tiv), constituido por tobas andesíticas, andesitas basálticas con niveles de tobas de lapilli subyaciendo a las riolitas y tobas riolíticas (Tsv) que cubren la mayor parte del distrito.

La veta Casados se localiza en un bloque limitado por las fallas Casados (Este-Oeste) y Monte del Favor (NW45°SE); la estructura mineralizada tiene un rumbo NW65°- 70°SE con inclinaciones entre 60°-70°NE, con algunos desplazamientos locales el más importante en el arroyo Támara es una falla con rumbo NE25°SW e inclinación de 60°-70° al NW.

La estructura mineralizada aflora por 500 metros de longitud con expresiones de fracturamiento desde 1.0 a 3.0 metros de espesor con un moderado a fuerte contenido de óxidos de manganeso.

ALTERACION

Corresponde a una alteración superficial, de silicificación, cloritización cerca de la estructura mineralizada y caolinización asociada a la silicificación.

DIRECCIÓN GENERAL DE DESARROLLO MINERO

MINERALIZACION

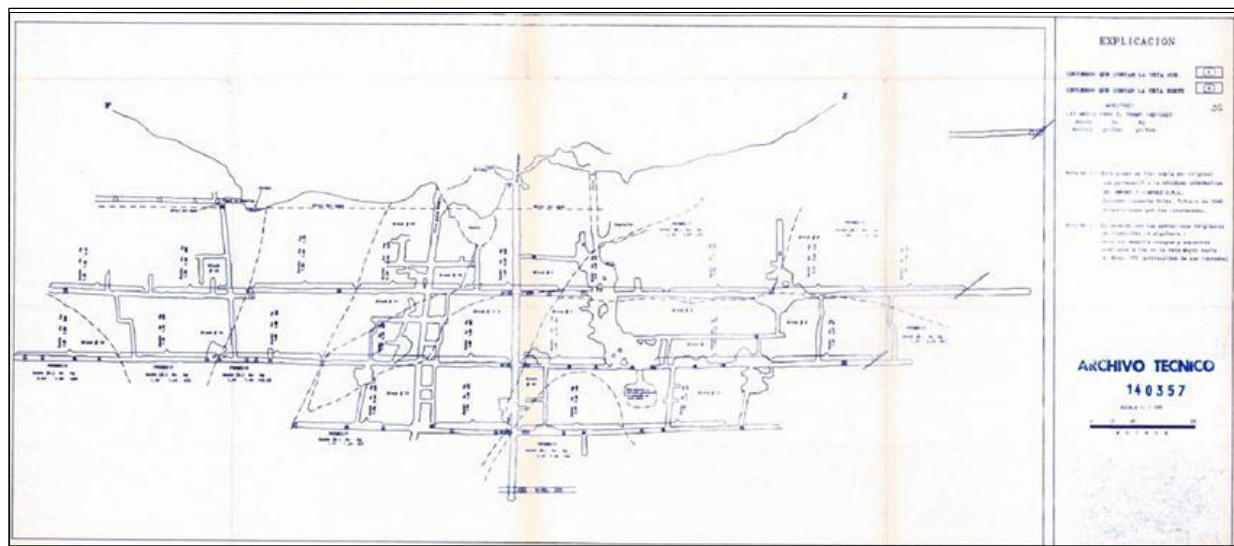
Óxidos y silicatos de manganeso, asociados a boxwork de argentita – pirargirita, los minerales de ganga son braunita, pirolusita, cuarzo, calcita y pirita diseminada.

RECURSO/RESERVAS/POTENCIAL

La única evidencia del potencial minero de la mina Casados es el reporte del Ing. Salvador Landeros Uribe de marzo de 1969 porque las obras mineras a excepción del socavón La Jabalina están inaccesibles porque la mina está inundada con el nivel del agua a 8 m del brocal del Tiro principal.

La estimación reportada con el desagüe parcial de la mina fue de 300,000 toneladas con ley media de 3 gr/t Au y 450 gr/t Ag y alrededor del 5% de Mn; las obras mineras están desarrolladas por una longitud de 450 metros y 145 m de profundidad, están delimitados 24 bloques de mineral con leyes promedio del muestreo de canal.

El SGM en su reporte de mayo de 1995 estimaron las reservas de 16 bloques para un total de 155,955 toneladas con ley de 2.55 gr/t Au y 304 gr/t Ag (13,000 oz Au y 1.5 millones oz Ag). Se delimitaron los clavos mineralizados por el contorno de las obras mineras. (Ver figura adjunta)



La última evidencia de explotación y beneficio de mineral fue de febrero a diciembre de 1940 habiéndose obtenido 8,000 toneladas con leyes de 2.36 gr/t Au y 441 gr/t Ag procesadas en una Planta de Flotación con capacidad de 35 ton/día con una recuperación metalúrgica de 78.83% en la plata y 83.51% para el oro; producían concentrados auroargentíferos con un contenido de 40% de sílice, 12 a 15% de sulfuros de hierro y 4 a 6% de manganeso.

DIRECCIÓN GENERAL DE DESARROLLO MINERO

Con respecto a los Recursos estimados en Monte del Favor en las minas El Hundido, Salomón y Los Chivos con la barrenación por la empresa Admiral Bay Resources Inc. reportaron en septiembre del 2003 un total de 17 millones de toneladas con ley de 0.85 gr/t Au y 224 gr/t Ag (460,000 oz Au y 122 millones oz Ag).

EN BUSCA DE...

Los propietarios del Proyecto “Mina Casados” están buscando una asociación, coinversión o venta.

CONCLUSIONES Y RECOMENDACIONES

- ➡ La mina Casados se puede considerar como una mina de plata con leyes de oro entre 1.2 a 1.8 gr/t.
- ➡ El potencial está limitado porque se localiza en un lote de 40 hectáreas, su importancia a corto o largo plazo sería la obtención de la concesión La Candelaria del Favor III de 330 hectáreas que se encuentra cancelada.
- ➡ La otra alternativa es poder controlar todo el distrito minero Monte del Favor – Mololoa – Casados, sin embargo, continúan los litigios y disputas entre los afectados por Minera San Jorge, S.A. de C.V. y actualmente las principales concesiones están en Suspensión por la DGM.
- ➡ Actualmente, no hay acceso hasta la mina es necesario limpiar 3 km del camino que parte de Monte del Favor.
- ➡ Por lo que respecta a socios de la empresa Compañía Minera Sur Occidental, S.A. de C.V. se percibe que pueden aceptar un contrato de opción en buenos términos.
- ➡ Es una mina antigua con buenas perspectivas de incrementar sus reservas con buenos contenidos de plata - oro.

DIRECCIÓN GENERAL DE DESARROLLO MINERO

Socavón La Jabalina

