






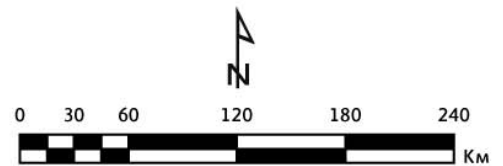
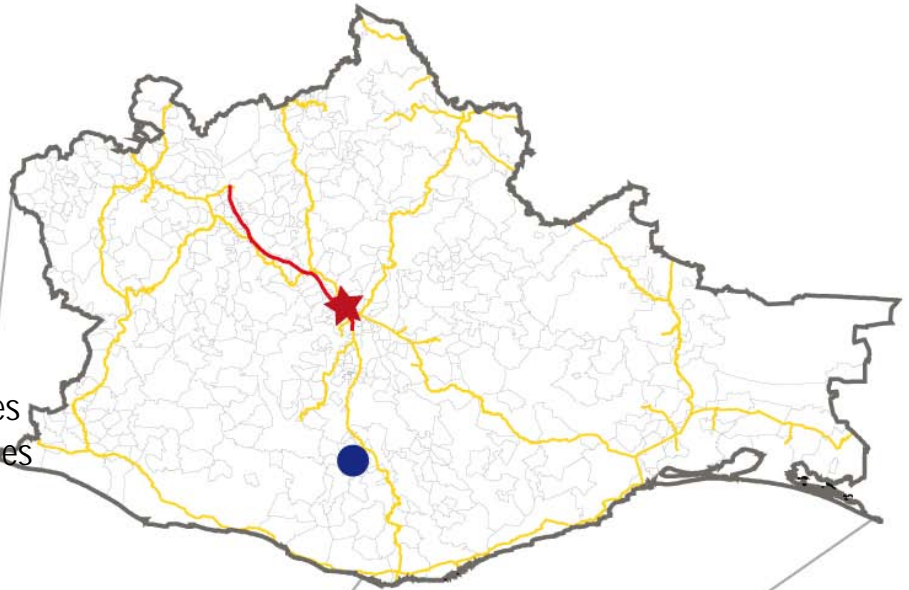
Dirección General de Desarrollo Minero

SAN JOSÉ

Municipio Ejutla
Superficie 324 Hectáreas
Mineral Au, Ag, Pb, Zn, Cu

Explicación

-  Capital
-  Proyecto Minero
-  Carreteras principales
-  Carreteras Municipales
-  División Municipal



OAXACA

Localización: Se ubica en el municipio de Ejutla de Crespo, Estado de Oaxaca, al S 1° E a 55.5 km en línea recta de la ciudad de Oaxaca., y S 22°W y a 25 km en línea recta a Ocotlán, Oaxaca

Coordenadas: 16°35'01" Norte

96°40'56" Oeste

Superficie: 324 hectáreas

Acceso: Se realiza por la carretera federal No. 175 Oaxaca-Pochutla; pasando por Ocotlán, Oaxaca, en el kilometro 62 en Ejutla de Crespo y a 2km hacia el NE se localiza la comunidad de San José de las Huertas en donde se localiza el proyecto.

Minerales: Au, Ag, Pb, Zn y Cu

Tipo de Yacimiento: Hidrotermal

Propietarios: Faustino Reyes Ruiz

Dirección: Calle 10 No.48

Col. El Sol, Netzahualcóyotl

C.P 57200, Edo de México

Contacto:

Teléfono: 044-(55)30-19-51-35 y (55)30-13-24-05

Información de Concesiones:

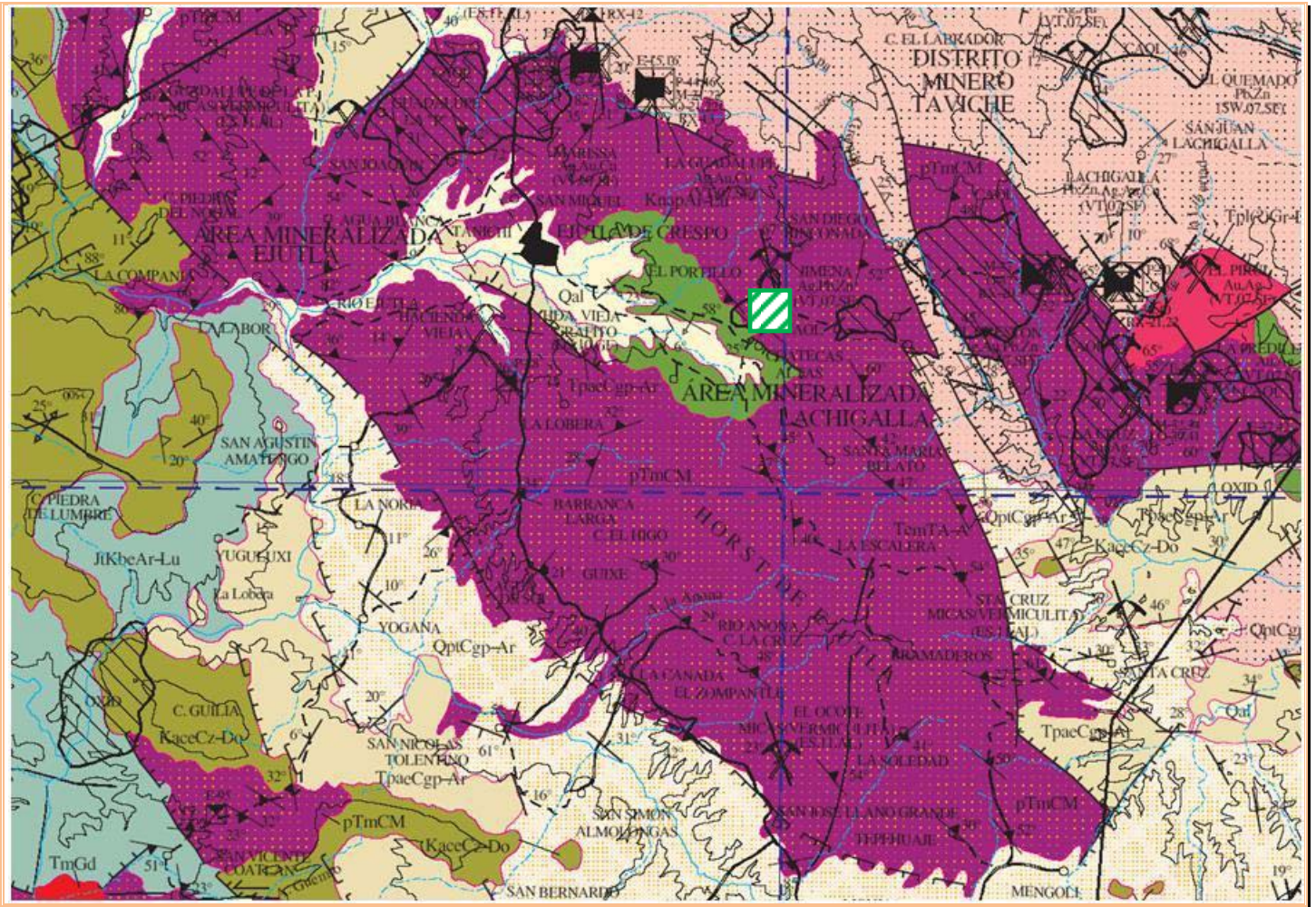
Nombre	Archivo	Número de Título	Vigencia	Superficie (Hectáreas)	Propietario
San José	062/09776	229652	28/05/2007	324	Faustino Reyes Ruiz

Descripción del Yacimiento: El deposito mineral es de origen hidrotermal, en donde los fluidos mineralizantes ascendieron y se emplazaron en fallas y fracturas emplazadas en el gneis para dar origen al los contenidos de oro y plata. Probablemente la mineralización es de tipo epitermal de baja sulfuración.

La mineralización se presenta en forma de vetas, constituidas de cuarzo, constituida por cuarzo lechoso con óxidos de hierro, galena-esfalerita, malaquita, y pirita, emplazado en un sistema de fisuras con espesores de .30 a 1.5m con una extensión de 50 a 100 m en superficie con rumbo NE4° - 42° SW echado de 77° NW y 76° SE

Mineralogía: Los minerales de interés son oro y plata y como ganga cuarzo, pirita.

Plano Geológico



San José

Fuente: Carta Geológica Zaachila E14-12 escala: 1:250,000 elaborado por Servicio Geológico Mexicano

Reservas/Recursos/Potencial:

De acuerdo a los resultados geológicos y de muestreo obtenidos por el Servicio Geológico Mexicano, la mina La Soledad es la que mejor perspectiva presenta, es necesario desaguar el tiro y limpiar la mina para muestrearla sistemáticamente; si los valores de plata persisten, continuar con la exploración a profundidad con un programa de barrenación a diamante.

Comentarios:

- o Dentro de la propiedad de San José, afloran gneis de color gris claro a oscuro bandeado con estructura compacta y textura granoblástica, observándose cuarzo lechoso y cristalino, diques pegmatíticos y rasgos de roca intrusiva, la unidad presenta una foliación NW 10° SE, buzando al SW 50°. En esta unidad se emplazan las estructuras mineralizantes.
- o El área de estudio se emplaza en el horst Ejutla con dirección NNW-SSE, en contacto al norte con el graben del Valle de Oaxaca y al sur con el graben de Mihuatlan.
- o Las fallas y fracturas importantes tienen rumbo NW-SE y NE-SW, con echados al NE Y NW respectivamente.
- o Las existen obras mineras en la Mina la Soledad y la veta Portillo
- o Dentro de la propiedad están las vetas: La Soledad, El Portillo, Alteración Cuajilotes, y mina El Mogote.

FOTOS



Foto No. 3 Obra minera El Mogote



Foto No. 4 Mina El Mogote, aspectos del pozo inclinado con alteración

FOTOS



Foto No. 9 Veta de la mina La Soledad, muestra con 2,968 gr/t de plata



Foto No. 10 Roca gneísica bandeada

FOTOS



Foto No. 7 Afloramiento La Mojonera

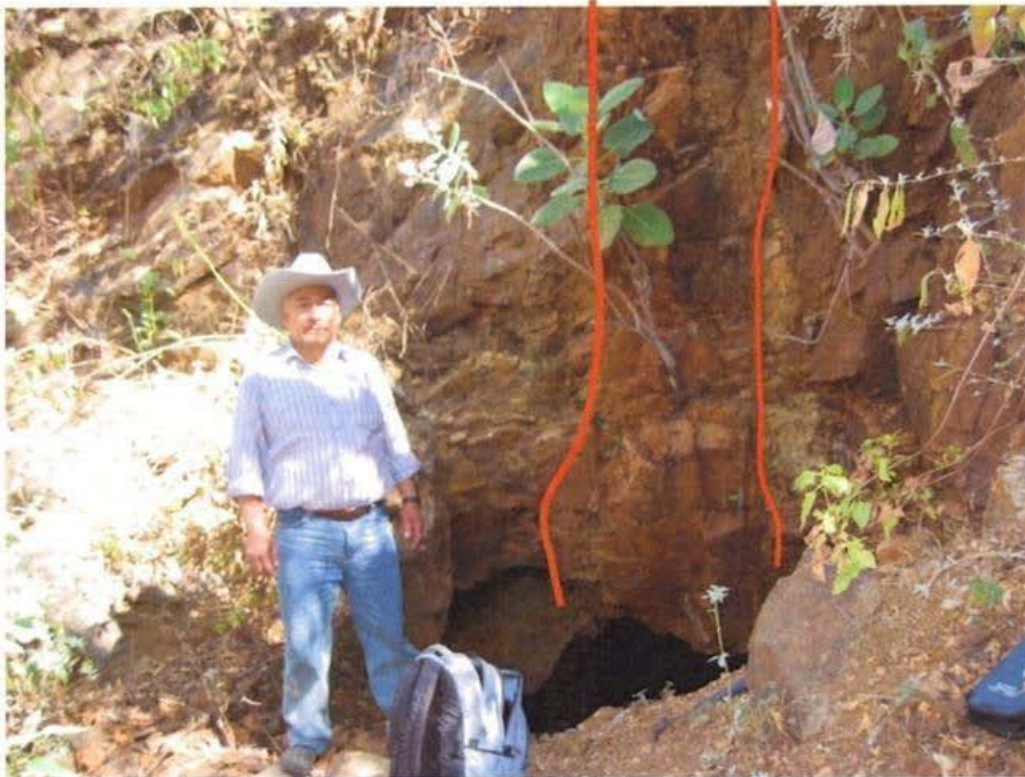
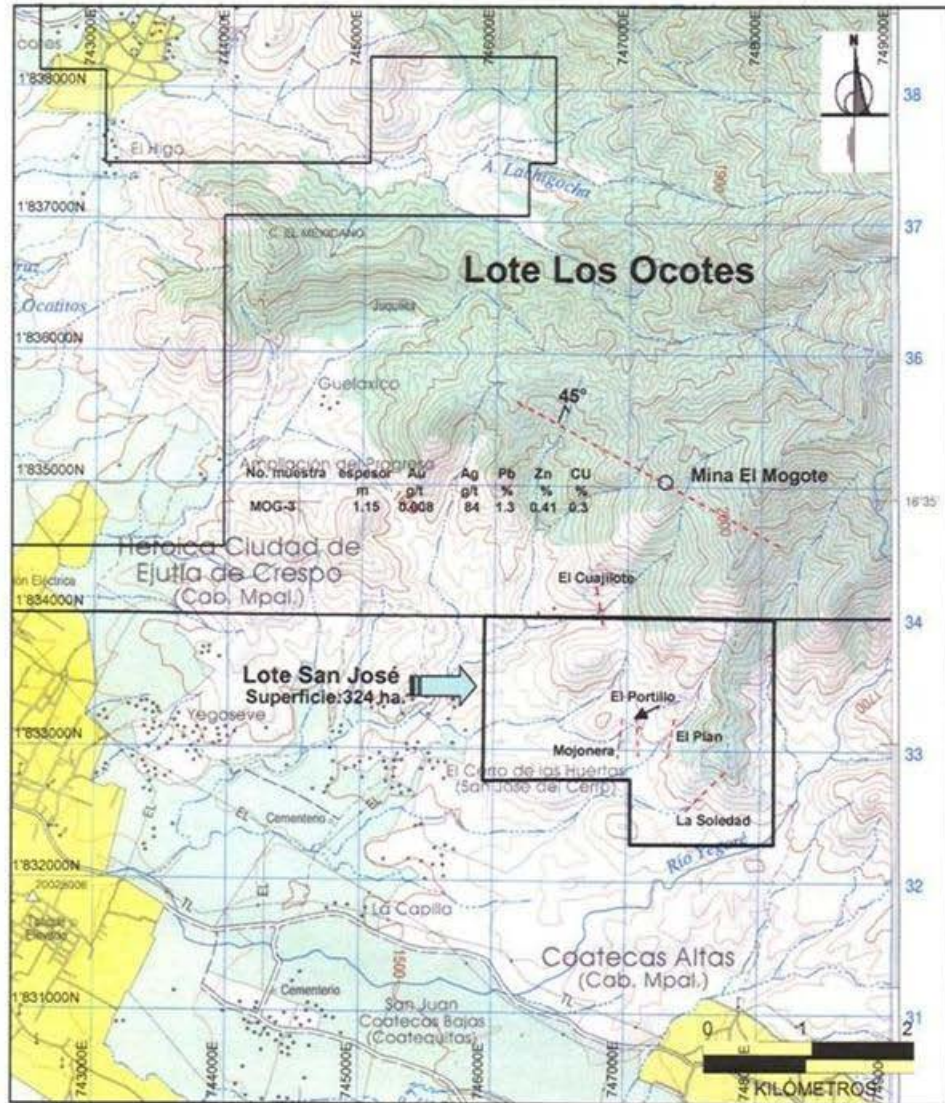


Foto No. 8 Mina La Soledad, nótese la veta



SITUACIÓN LEGAL
LOTE MINERO "SAN JOSÉ"
MUNICIPIO DE EJUTLA DE CRESPO, OAX.

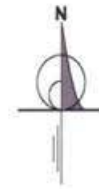
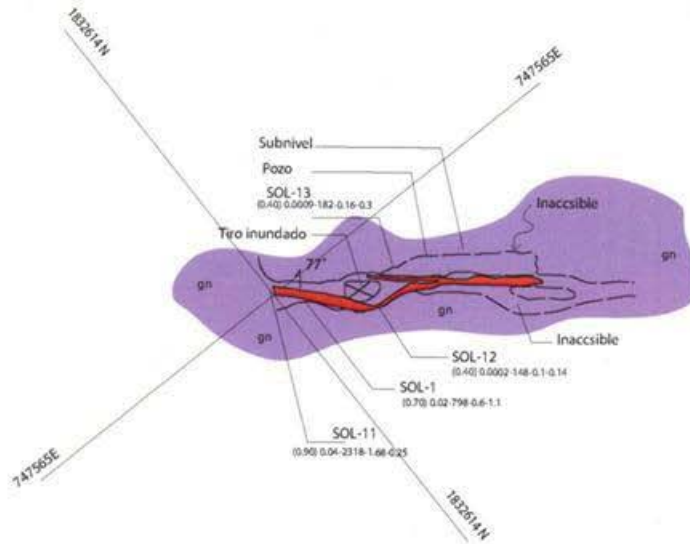


Fig. 2

SERVICIO GEOLÓGICO MEXICANO

MINA LA SOLEDAD

PLANTA



EXPLICACIÓN

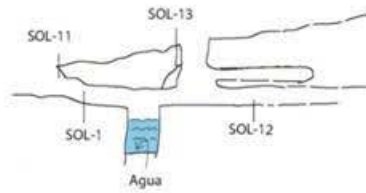
- gn gneis
- VETA
- SOCAVÓN
- TIRO
- POZO
- MUESTRA

Escala 1:500



No. Muestra	Esp. m	Au g/t	Ag g/t	Pb %	Zn %	Cu %
SOL-1	0.90	.04	2318	1.68	0.26	0.02
SOL-11	0.70	.02	798	0.60	1.1	0.01
SOL-12	0.40	.0002	148	0.1	0.14	0.008
SOL-13	0.40	.0009	182	0.16	0.30	0.008

SECCIÓN



ESTUDIO DE ASESORÍA GEOLÓGICA
 LOTE MINERO SAN JOSÉ
 MPIO. EJUTLA DE CRESPO EDO. OAXACA



PLANO 2