



DGCE

Manual de Instalación del disco de captura de IMMEX

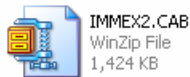
No de control: MT_IMMEX01

Revisión: 0

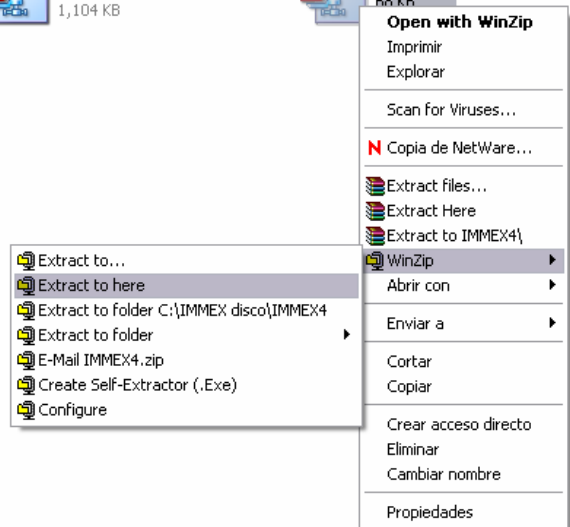
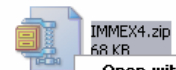
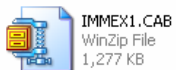
Página: 1 de 5

Para el óptimo funcionamiento del programa IMMEX en su versión de disco de captura, es necesario que la resolución del monitor sea superior a la de 800X600 píxeles.

1. Grabe los archivos en una carpeta de su disco duro.

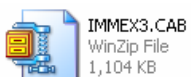


2. Seleccione el archivo IMMEX4.ZIP, de clic con el botón derecho del Mouse aparecerá el siguiente menú:



De clic con el botón izquierdo del Mouse en la opción “Extract to here”.

3. Automáticamente, aparecerán los siguientes archivos





DGCE

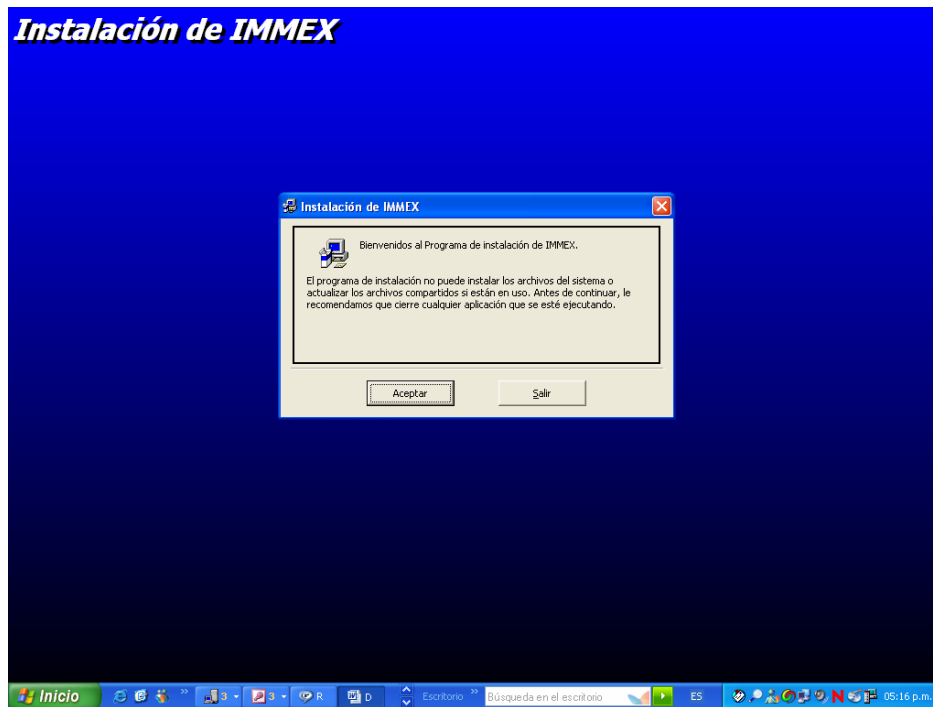
Manual de Instalación del disco de captura de IMMEX

No de control: MT_IMMEX01

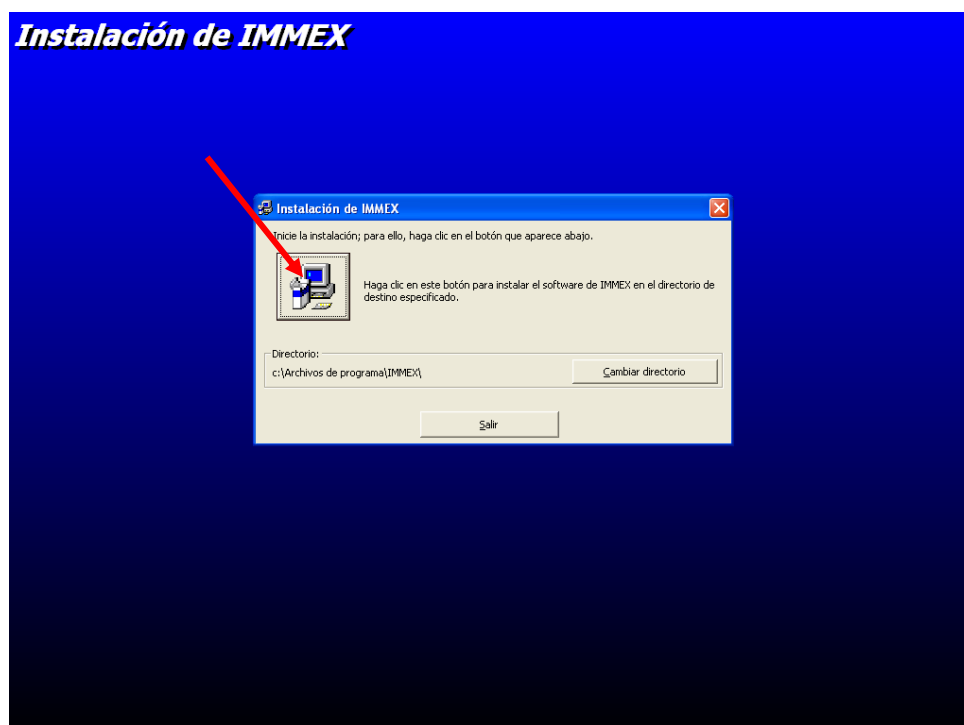
Revisión: 0

Página: 2 de 5

4. Dar doble clic en el icono setup y aparece la siguiente ventana



5. Dar clic en aceptar y aparece la siguiente pantalla donde se dará clic en el icono señalado con la flecha roja, como se muestra a continuación.





DGCE

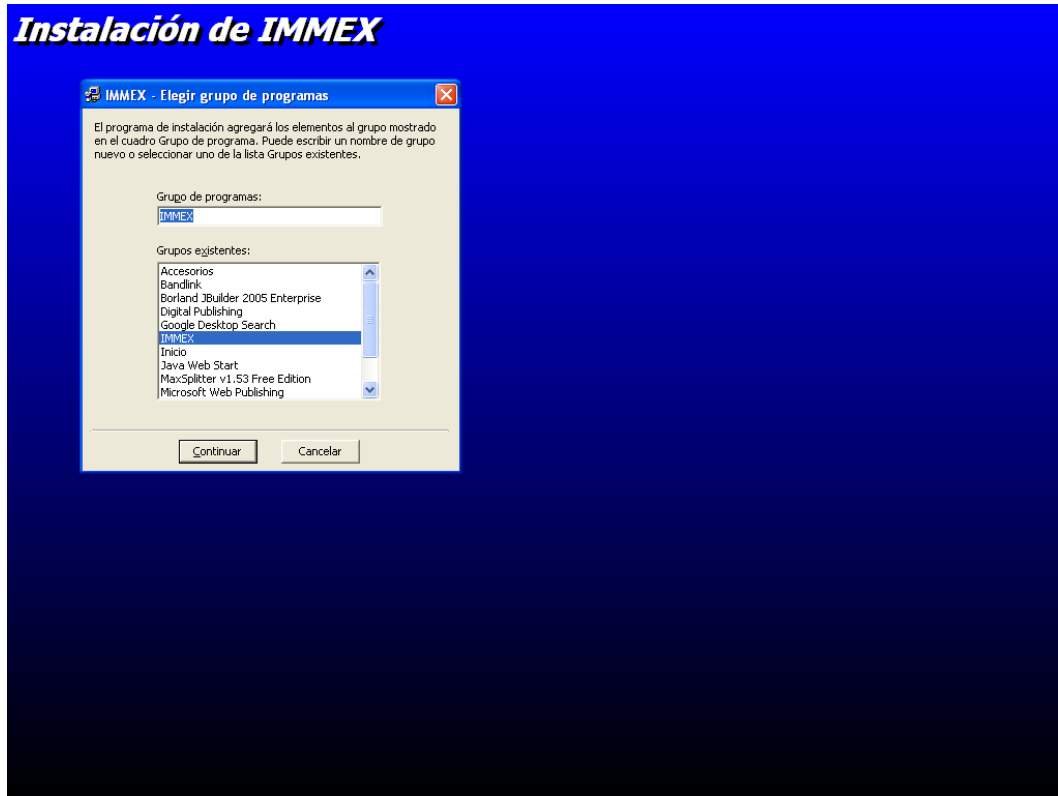
Manual de Instalación del disco de captura de IMMEX

No de control: MT_IMMEX01

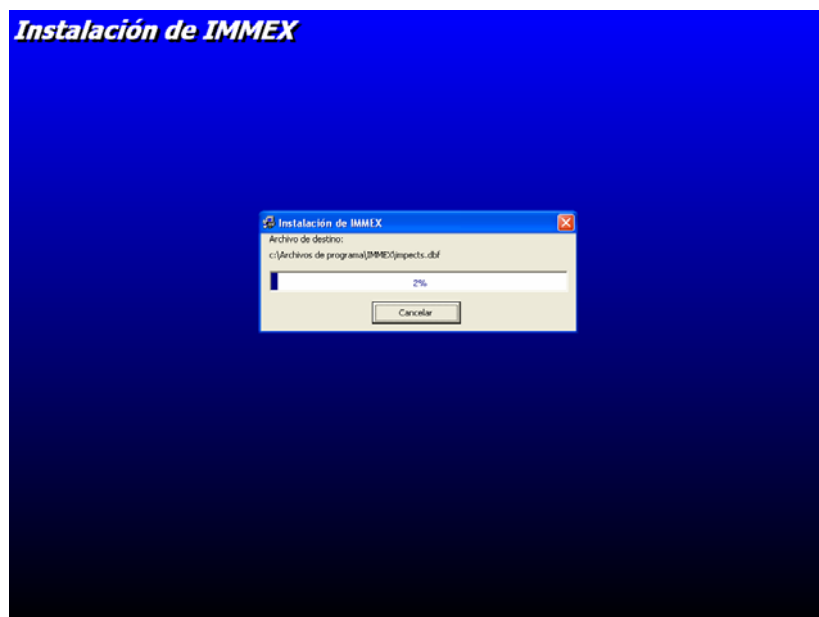
Revisión: 0

Página: 3 de 5

6. Posteriormente aparecerá la siguiente pantalla y deberá de dar clic en continuar



7. La aplicación indicará el avance en el proceso de la instalación del sistema. En algunas ocasiones durante este avance aparecerán mensajes en los cuales señala que algunos archivos tienen una versión diferente a los que quiere instalar, en este caso el mismo mensaje nos recomienda no actualizar los archivos y conservar los archivos que ya existen. Presione el botón SI.





DGCE

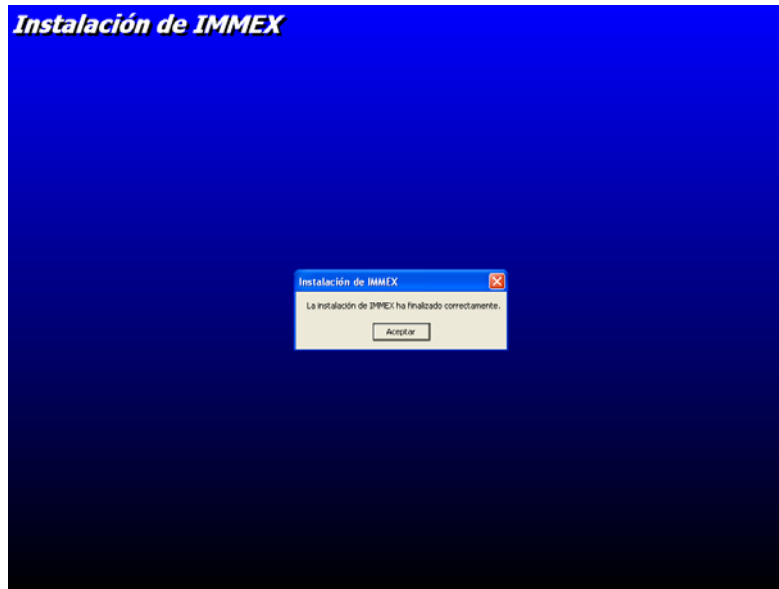
Manual de Instalación del disco de captura de IMMEX

No de control: MT_IMMEX01

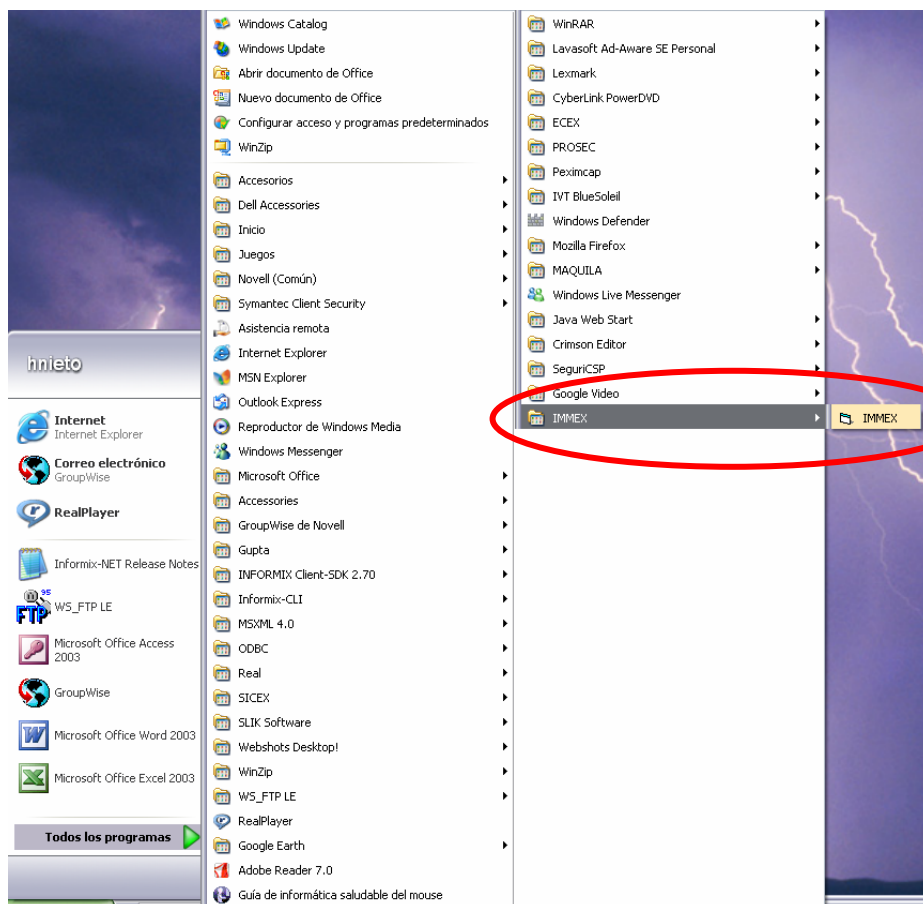
Revisión: 0

Página: 4 de 5

8. Una vez terminada la instalación, aparecerá el siguiente mensaje indicando que la instalación ha terminado



9. Para ejecutar la aplicación busque en el grupo **PROGRAMAS** la carpeta Disco de instalación IMMEX





DGCE

Manual de Instalación del disco de captura de IMMEX

No de control: MT_IMMEX01

Revisión: 0

Página: 5 de 5

Para cualquier aclaración se puede comunicar con Soporte Técnico:

Lic. Juan Carlos Vázquez Martínez 01 (55) 52296100 ext. 34319 de 9:00 a 18:00
Subdirector de Control a Maquila y Draw Back
Email : juanv@economia.gob.mx