

España



Región: Suroeste de Europa, bordeando el Mar Mediterráneo, Océano Atlántico Norte, Golfo de Vizcaya,
Capital: Madrid
Área (Km²): 505,370
Lengua oficial: Español
Personas / Km²: 94

Tipo de cambio ^{/1}:
1 USD= 0.91 Euro
1 MXP= 0.05 Euro

Principales indicadores		España		México		Mundo	
PIB (mmd) (Crecimiento PIB real %) ^{/9}	2010	1,423.3	(0.2)	1,057.8	(5.1)	66,435.8	(4.2)
	2019	1,393.2	(2.1)	1,269.4	(-0.2)	87,536.3	(2.5)
	2020	1,280.5	(-10.8)	1,087.1	(-8.1)	85,238.6	(-3.5)
	2021	1,426.2	(5.1)	1,294.8	(4.8)	96,292.6	(5.8)
PIB per capita (dólares) ^{/9}	2021	30,089.5		10,039.6		11,433.2 ^{/2}	
Inflación (%) (Fin de periodo) ^{/9}	2021	6.6		6.44 ^{/3}		6.4	
Población (millones) ^{/9}	2021	47.4		129.0		7,772.8 ^{/2}	
Balanza de cuenta corriente (mmd) ^{/9}	2021	13.4		-4.9		744.6	
Balanza de cuenta corriente (% PIB) ^{/9}	2021	0.9		-0.4		n/a	
Exportaciones (mmd) (Lugar Mundial) ^{/5}	2021	384.5	(21)	494.2	(12)	22,283.8	n/a
Importaciones (mmd) (Lugar Mundial) ^{/5}	2021	418.2	(17)	522.5	(12)	22,518.8	n/a
Comercio Total (mmd) (Lugar Mundial) ^{/5}	2021	802.7	(18)	1,016.7	(12)	44,802.6	
Índice de facilitación comercial (Rank de 190) ^{/6}	2020	31		60		n/a	
Índice global de competitividad (Rank de 141) (Score 0-100) ^{/7}	2019	23	75.30	49	64.90	n/a	n/a
Flujo de Inversión Extranjera Directa (mmd) (%) ^{/4}	2020	9.8		31.6 ^{/8}		1,582.3	

Fuente: Banco de México; Instituto Nacional de Estadística y Geografía; Secretaría de Economía; World Economic Outlook Database, Fondo Monetario Internacional; Global Competitiveness Report 2017-2018, World Economic Forum; Statistics Database Trade Profile, Organización Mundial de Comercio, United Nations Conference on Trade and Development, Banco Mundial.

Notas:

/1 Yahoo Financal, septiembre 2019.

/2 Banco Mundial, 2021

/3 Calculadora INEGI 2021.

/4 UNCTAD 2021.

/5 OMC 2021.

/6 Doing Business, Banco Mundial 2020.

/7 El Score se expresa en una escala del 1 al 7, siendo 7 el resultado más deseable.

/8 Dir. Gral. de Inversión Extranjera, Secretaría de Economía, cierre a 2021.

/9 Datos del FMI a 2021, actualización de julio 2022.

/10: Por redondeo los totales pueden no coincidir con la suma de las cifras indicadas.

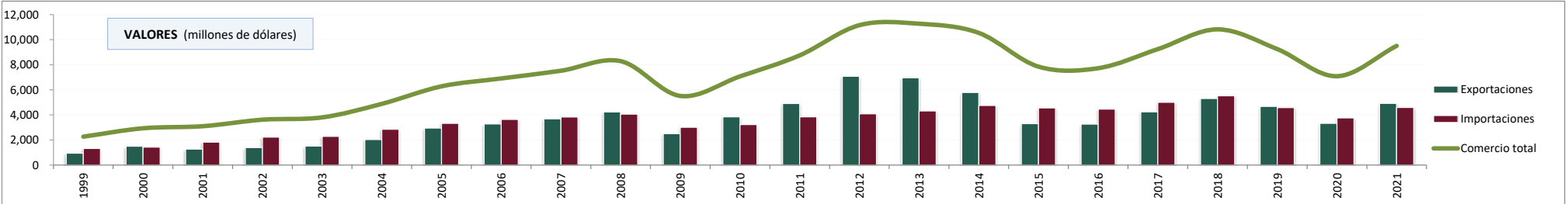
/11: mmd = miles de millones de dólares.

/12: n/a (No aplica).



España

México	VALORES ANUALES (millones de dólares)																					VALORES ACUMULADOS A JUNIO			
	1999	2000	2001	2002	2003	2004	2005	2006	2007	2008	2009	2010	2011	2012	2013	2014	2015	2016	2017	2018	2019	2020	2021	2021	2022
Exportaciones	943	1,503	1,271	1,394	1,512	2,027	2,954	3,270	3,690	4,233	2,508	3,838	4,905	7,075	6,962	5,788	3,295	3,268	4,240	5,303	4,673	3,323	4,913	2,220	2,548
Importaciones	1,322	1,430	1,827	2,224	2,288	2,853	3,325	3,638	3,830	4,056	3,004	3,232	3,843	4,081	4,311	4,753	4,555	4,456	5,007	5,520	4,577	3,762	4,593	2,218	2,720
Comercio total	2,265	2,933	3,098	3,618	3,800	4,879	6,279	6,908	7,520	8,289	5,512	7,070	8,748	11,156	11,273	10,541	7,850	7,724	9,246	10,824	9,250	7,085	9,506	4,438	5,268
Balanza Comercial	-379	73	-557	-830	-776	-826	-370	-368	-141	177	-496	606	1,062	2,994	2,651	1,034	-1,260	-1,189	-767	-217	96	-439	319	2	-172



Comercio Total de México con el mundo 2021 (mmd)	España es para México en 2021	Tasa de crecimiento promedio anual %	Variación %			Importaciones de México prov. de España por tipo de bien 2021			
			Año previo a la entrada en vigor del tratado	Desde 1999 a 2021	Último año 21/20		Acumulado a junio 22/21		
Exportaciones	494.8	Lugar 6 con el 0.99% de las exportaciones	Exportaciones	7.8	421.0	47.8	14.8	Intermedio	61%
Importaciones	505.7	Lugar 14 con el 0.91% de las importaciones	Importaciones	5.8	247.5	22.1	22.6	Capital	13%
Comercio Total	1,000.5	Lugar 11 con el 0.95% del comercio total	Comercio total	6.7	319.7	34.2	18.7	Consumo	26%

Fuente: Secretaría de Economía con datos de Banco de México.

Notas:

/1: De acuerdo a clasificación e información de Banco de México.

/2: Por redondeo los totales pueden no coincidir con la suma de las cifras indicadas.

/3: mmd = miles de millones de dólares.



España

Durante 2021 el 80% de las exportaciones e importaciones se realizaron a través de 44 y 133 partidas arancelarias, respectivamente.

Fuente Secretaría de Economía.

Principales productos exportados a España durante 2021

Partida	Descripción del producto
8407	Motores de gasolina
8409	Partes de motores
2608	Minerales de zinc y concentrados
0804	Aguacate, guayaba, mango y piña
8411	Turbinas de gas
Esta selección representa el 28.6% superior	

Elaborado a nivel partida arancelaria con datos de Banco de México. ^{/1}

IED de España en México (Acumulada de 1999 a junio de 2022)

La inversión de España es de 79,907.5 millones de dólares. Equivalente al 12.0.% de la IED total recibida en México. Hay 6,930 empresas con inversión de España en México.

Fuente: Dir. Gral. de Inversión Extranjera, Secretaría de Economía.

Principales productos importados de España durante 2021

Partida	Descripción del producto
8708	Partes y accesorios de vehículos
8703	Automóviles tipo turismo
3004	Medicamentos venta al por menor
1509	Aceite de oliva refinado, pero sin modificar químicamente.
2204	Vino de uvas frescas sin aromatizar
Esta selección representa el 16.5% superior	

Elaborado a nivel partida arancelaria con datos de Banco de México. ^{/1}

Notas:

/1: Arancel efectivamente pagado. Sólo se toman en cuenta las transacciones realizadas en efectivo.

/2: Por redondeo los totales pueden no coincidir con la suma.



España

Tratados Internacionales

UE- Albania, 01-dic-2006
 UE-Argelia, 01-sep-2005
 UE-Andorra, 01-jul-1991
 UE-Armenia, 01-jun-2018
 UE-Bosnia y Herzegovina, 01-jul-2008
 UE-Camerún, 04-agosto-2014
 UE-Canadá, 21-sep-2017
 UE-Estados del CARIFORO, 29-dic-2008
 UE-América Central, 01-agosto-2013
 UE- Chile, 01-feb-2003
 UE-Colombia y Perú, 01-mar-2013
 UE-Costa de Marfil, 03-sep-2016
 UE-Estados de África Oriental y Meridional, 14-may-2012
 UE-Egipto, 01-jun-2004
 UE-Islas Feroe, 01-ene-1997
 UE-Georgia, 01-sep-2014
 UE-Ghana, 15-dic-2016
 UE-Islandia, 01-abril-1973
 UE, Israel, 01-jun-2000
 UE-Japón, 01-feb-2019
 UE-Jordania, 01-may-2002

UE- Rep. de Corea, 01-jul-2011
 UE-Líbano, 01-mar-2003
UE-México, 01-jul-2000
 UE-Rep. De Moldavia, 01-sep-2014
 UE-Monte Negro, 01-ene-2008
 UE-Marruecos 01-mar-2000
 UE-Macedonia del Norte, 01-jun-2001
 UE-Noruega, 01-jul-1973
 UE-Países y territorios de Ultramar, 01-ene-1971
 UE-Estados del Pacífico, 20-dic-2009
 UE-Palestina, 01-jul-1997
 UE-SADC, 10-oct-2016
 UE-San Marino, 01-abril-2002
 UE-Serbia, 01-feb-2010
 UE-Singapur, 21-nov-2019
 UE-Sudáfrica, 01-ene-2000
 UE-Suiza-Liechtenstein, 01-ene-1973
 UE-Siria, 01-jul-1977
 UE-Túnez, 01-mar-1998

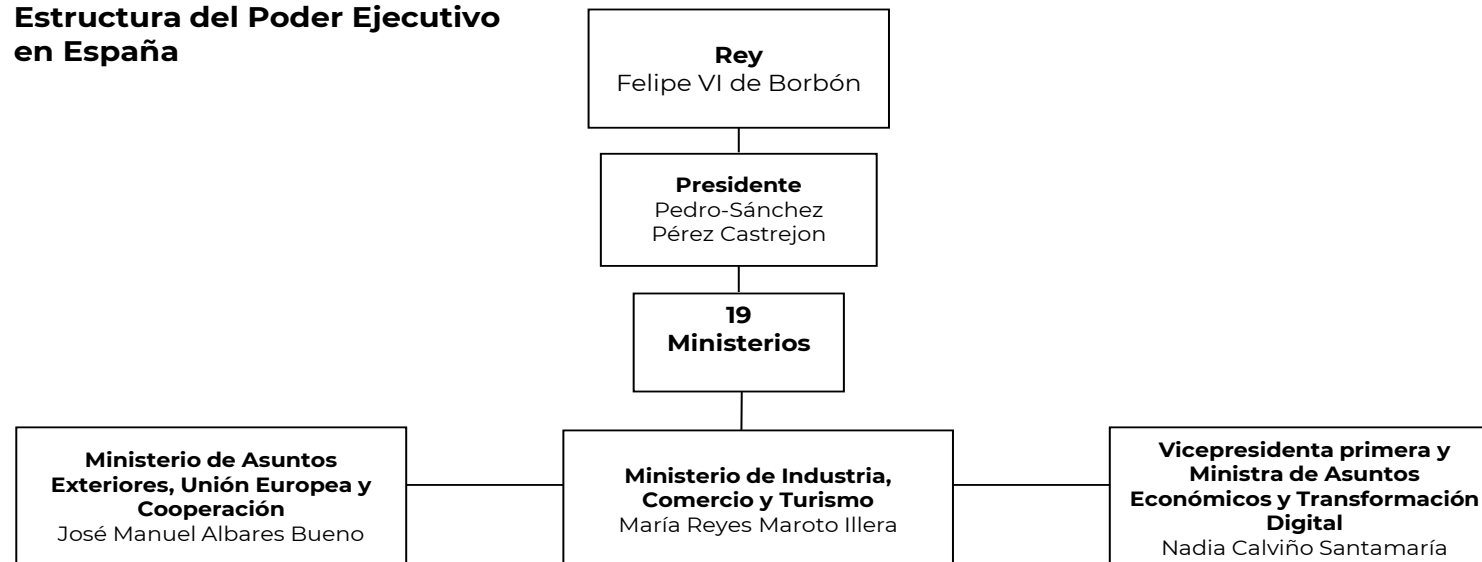
UE-Turquía, 01-ene-1996
 UE-Ucrania, 23-abril-2014
 UE-Reino Unido, 01-ene-2021
 UE-Vietnam, 01-agosto-2020
 UE-Tratado de la UE, 01-ene-1958
 UE-Espacio Económico Europeo, 01-ene-1994

Acuerdos anunciados aún no vigentes

UE-Comunidad de África Oriental
 UE-India
 UE-Indonesia
 UE-Malasia
 UE-Marruecos
 UE-Filipinas
 UE-Tailandia
 UE-Túnez
 UE-EE.UU
 UE-AAE de África Occidental

Actualizado: junio 2022

Estructura del Poder Ejecutivo en España



Fecha: junio 2022

Fuente: [Gobierno de España, 2022](#)